

DAX©-Future

Datum / date / fecha: 12-dec-2016

BDHS Bertram Dobrick Handelssystem - Konservativ -	Letztes Signal: Last signal: Ultima señal:	LONG	05-dec-2016 (DAX-Future 10712)
--	---	-------------	---

LONG -- LONG-POSITION bei 11090 Punkten im DAX-Future absichern.

LONG -- Hedge your LONG POSITION at 11090 points in the DAX-future.

LONG -- Asegurar la POSICION LONG con 11090 puntos en el futuro DAX.



BDHS Bertram Dobrick Handelssystem - Spekulativ -	Letztes Signal: Last signal: Ultima señal:	LONG	08-dec-2016 (DAX-Future 11173)
---	---	-------------	---

LONG — Ausgestoppt — Wir eröffnen eine neue LONGPOSITION, wenn der DAX-Future **über 11237 Punkte (HOCH DES HEUTIGEN TAGES)** eröffnet oder im Laufe des Handels **über 11237 Punkte (HOCH DES HEUTIGEN TAGES)** steigt. — Wie immer sichern wir die Position zügig bei +-Null ab, um Verluste zu vermeiden. Wenn das nicht möglich ist, ist unser maximales Risiko limitiert auf das persönliche Stoploss (Summe in Euro) wie in den Regeln erklärt: www.dominicana.de/DAX_Money-Management-SYSTEM-3.pdf . Wenn wir eine LONGPOSITION eröffnen und ausgestoppt werden, dann gilt für einen neuen LONGEINSTIEG das neue HOCH als Einstiegslevel – das kann auch mehrmals innerhalb eines Tages sein. Grund: Ein Trend kann auch während des Tages beginnen und so sind wir dann dabei, wenn wirklich ein Trend beginnt.

LONG — Stopped out — We open a new LONG POSITION if the DAX future opens over **11237 points (TODAY'S HIGH)** or if he rises over **11237 points (TODAY'S HIGH)** during the trading hours. — As always we hedge the position soon at +-zero to avoid losses. If that is impossible our maximum risk is limited to the personal stoploss (amount in Euro) as explained in the rules: www.dominicana.de/DAX_Money-Management-SYSTEM-3.pdf . If we open a LONG POSITION and are stopped out, then the new HIGH applies as the new entry level for a new LONG ENTRY - which can be several times within one day. Reason: A trend can also begin during the day and so we are invested when a real trend begins.

LONG — Stopped out — Abriremos una nueva POSICION LONG cuando el futuro DAX abre **arriba de 11237 puntos (PUNTO MAS ALTO DE HOY)** o cuando sube **arriba de 11237 puntos (PUNTO MAS ALTO HOY)** durante las horas de trading. — Como siempre aseguramos la posicion con +-zero para evitar perdidas! Si eso no es posible nuestro riesgo es limitado con nuestro stoploss personal como explicado en las reglas: www.dominicana.de/DAX_Money-Management-SYSTEM-3.pdf . Si abrimos una POSICION LONG y seamos stopped out, a continuación, abrimos una nueva POSICION LONG con el nuevo PUNTO MAS ALTO como nivel para ENTRAR LONG. Esto puede pasar varias veces en un día. Motivo: Una tendencia también puede comenzar durante el día y actuando así participaremos si comienza una tendencia nueva.



BDHS Bertram Dobrick Handelssystem - Game -	Letztes Signal: Last signal: Ultima señal:	<h1 style="color: green;">LONG</h1>	02-dec-2016 (DAX-Future 10529)
--	---	-------------------------------------	---

LONG — Ausgestoppt — Wir eröffnen eine neue LONGPOSITION, wenn der DAX-Future **über 11237 Punkte (HOCH DES HEUTIGEN TAGES)** eröffnet oder im Laufe des Handels **über 11237 Punkte (HOCH DES HEUTIGEN TAGES)** steigt. — Wie immer sichern wir die Position zügig bei +-Null ab, um Verluste zu vermeiden. Wenn das nicht möglich ist, ist unser maximales Risiko limitiert auf das persönliche Stoploss (Summe in Euro) wie in den Regeln erklärt: www.dominicana.de/DAX_Money-Management-SYSTEM-3.pdf . Wenn wir eine LONGPOSITION eröffnen und ausgestoppt werden, dann gilt für einen neuen LONGEINSTIEG das neue HOCH als Einstiegslevel – das kann auch mehrmals innerhalb eines Tages sein. Grund: Ein Trend kann auch während des Tages beginnen und so sind wir dann dabei, wenn wirklich ein Trend beginnt.

LONG — Stopped out — We open a new LONG POSITION if the DAX future opens over **11237 points (TODAY'S HIGH)** or if he rises over **11237 points (TODAY'S HIGH)** during the trading hours. — As always we hedge the position soon at +-zero to avoid losses. If that is impossible our maximum risk is limited to the personal stoploss (amount in Euro) as explained in the rules: www.dominicana.de/DAX_Money-Management-SYSTEM-3.pdf . If we open a LONG POSITION and are stopped out, then the new HIGH applies as the new entry level for a new LONG ENTRY - which can be several times within one day. Reason: A trend can also begin during the day and so we are invested when a real trend begins.

LONG — Stopped out — Abriremos una nueva POSICION LONG cuando el futuro DAX abre **arriba de 11237 puntos (PUNTO MAS ALTO DE HOY)** o cuando sube **arriba de 11237 puntos (PUNTO MAS ALTO HOY)** durante las horas de trading. — Como siempre aseguramos la posicion con +-zero para evitar perdidas! Si eso no es posible nuestro riesgo es limitado con nuestro stoploss personal como explicado en las reglas: www.dominicana.de/DAX_Money-Management-SYSTEM-3.pdf . Si abrimos una POSICION LONG y seamos stopped out, a continuación, abrimos una nueva POSICION LONG con el nuevo PUNTO MAS ALTO como nivel para ENTRAR LONG. Esto puede pasar varias veces en un día. Motivo: Una tendencia también puede comenzar durante el día y actuando así participaremos si comienza una tendencia nueva.

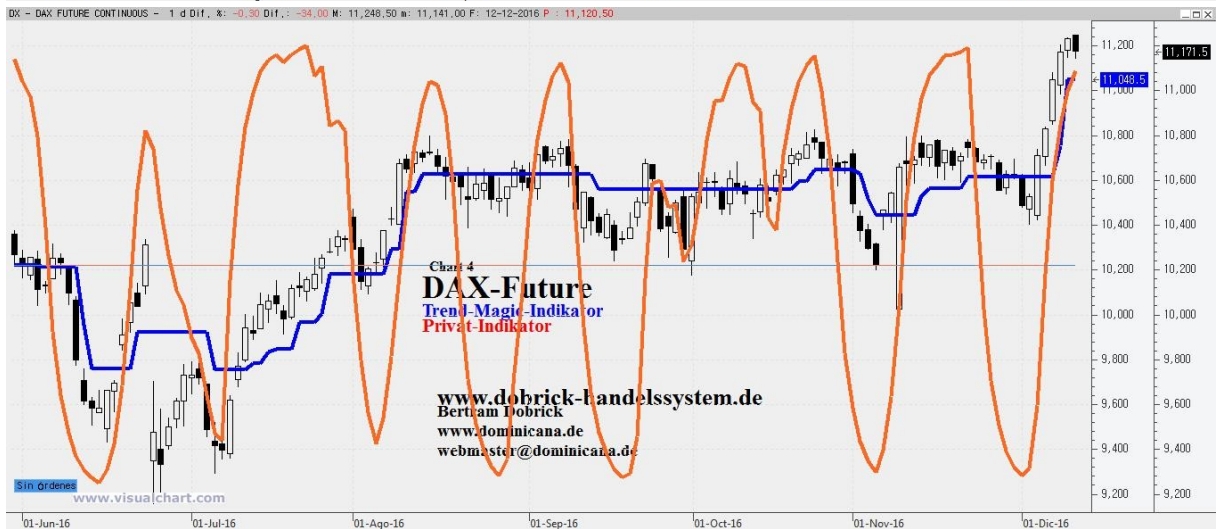


DAX®-Future (zusätzliche Charts / additional charts / graficos adicionales)

Chart 2: www.dominicana.de/DAX_Chart-2_examples.pdf

Chart 3: Wolkenchart / Ichimoku-Chart / grafico Ichimoku

Chart 4: Trend-Magic-Indikator / Trend Magic Indicator / Indicador magico de tendencia



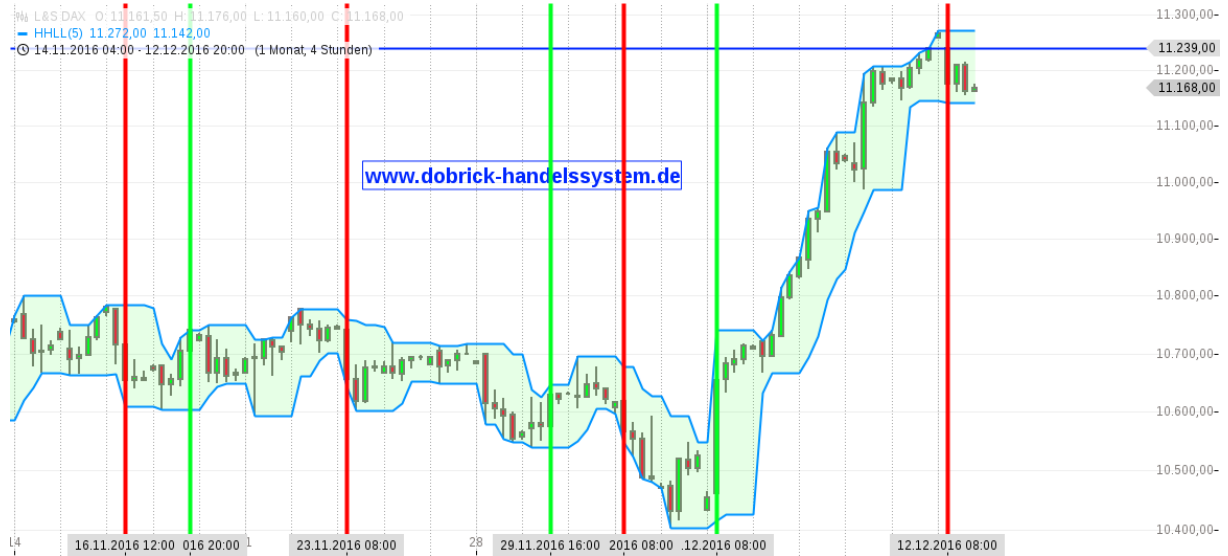
DAX-Indikation (Lang&Schwarz) 4-Stunden-Chart / 4 hour chart / grafico de 4 horas

(zusätzlicher Chart / additional chart / grafico adicional) --- [go.guidants.com/#c/Analyse/\[\["chart":656013},1\]\]](http://go.guidants.com/#c/Analyse/[[)

Neues Signal: wenn die DAX-Indikation (L&S) um 8 oder 12 oder 16 oder 20 Uhr über 11239,00 Punkten schließt (ab 12 Uhr ist anderer Wert möglich!)

New signal: when the DAX-indication (L&S) closes at 8 or 12 or 16 or 20 o'clock over 11239,00 points (from 12 o'clock another level is possible!)

Señal nueva: cuando la indicacion DAX (L&S) cierra a las 8 o 12 o 16 o 20 horas arriba de 11239,00 puntos. (a partir de las 12 horas otro nivel es posible!)



Daytrading – daytrading – Trading intradia / Börse – Stock market – bolsa de valores

Interessantes / Interesting / Interesante (normally only in german – normalmente solo en aleman)

Eigenes Nachdenken, Nachfragen und Weiterforschen erwünscht und notwendig!

Martin Armstrong:

Erscheinungsweise 2x/Woche (bei Bedarf – z.B. bei Signalen - auch öfter!) --- Published 2x/week (more often if necessary, e.g. when a signal occurs) --- publicado 2x/semana (mas frecuente si necesario, por ejemplo cuando ocurre una señal)

Meine Internetseiten / my websites / mis paginas web: www.dobrick-handelssystem.de/ / www.dominicana.de/DAX-Handelssystem.htm
www.dominicana.de / www.hotel-boca-chica.bplaced.net /

Empfehlung: Ich empfehle ohne Einschränkungen den Newsletter meines Partners Axel Retz – geballte Informationen, Analysen und Meinungen aus Wirtschaft und Politik, natürlich unter besonderer Berücksichtigung der Börse. Kostenlos! ([LINK zum Newsletter](#))

Publikation von Axel Retz über Candlestick-Grundlagen: Hier finden Sie alles über Candlesticks! ([LINK](#))

[Geld-Management / Anleitung --- Money-Management / instruction --- Administracion de dinero / manual](#)
[Erklärung Chart 2 / explanation chart 2 / explicacion grafico 2](#)

Guidants: go.guidants.com/de/#c/so_funktioniert - DAX-Future ohne Verzögerung / without delay / sin retraso

ARIVA DAX-Future realtime: www.ariva.de/fdax-future/chart?t=intraday&boerse_id=7

OnVista DAX Future 15 min verzögert – 15 min delayed – retraso de 15 min FUTURE: www.onvista.de/futures/charts/FDAXC1?activeTab=T1

Deutsche Börse: [DAX-Future \(15 Min. verzögert – 15 min. delayed – desfase de 15 min\)](#)

[Bullish Percentage Index: Aktueller Point&Figure Chart](#)

Erstellung eines Kursalarms für den DAX-Future mit e-mail-Benachrichtigung [GUIDANTS – Kursalarm](#)

Fragen zum System – questions about the system – preguntas sobre el sistema: webmaster@dominicana.de

Fragen zum Abonnement – questions about the subscription – preguntas sobre suscripcion (solo en ingles): Axel-Retz@t-online.de

[Wichtige Informationen hier – important information here – informaciones importantes aqui](#)