

DAX©-Future

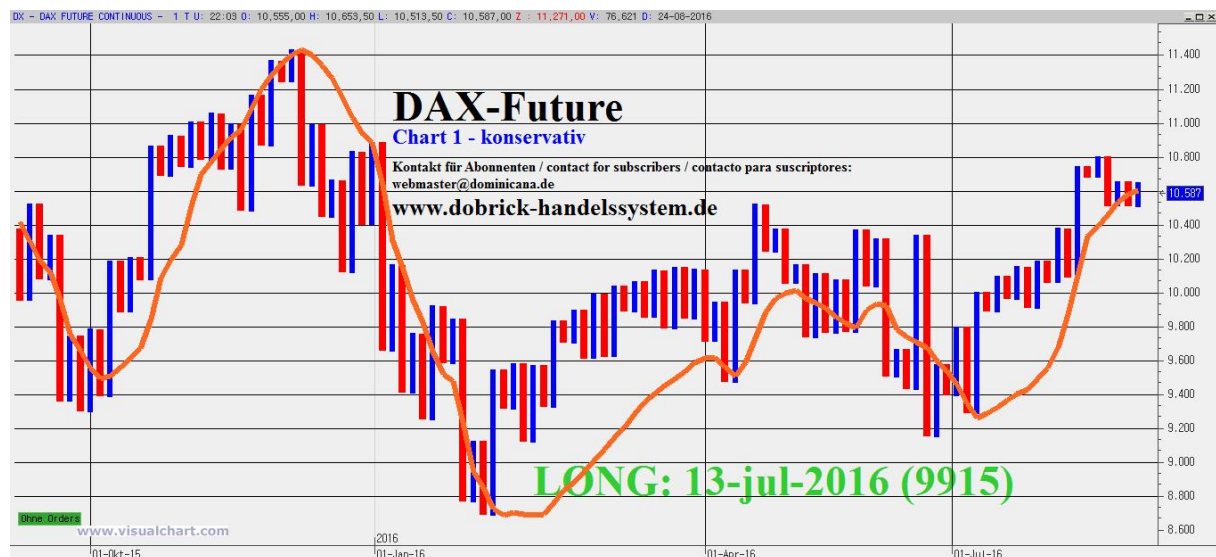
Datum / date / fecha: 24-aug-2016

| | | | |
|--|---|-------------|--|
| BDHS Bertram Dobrick Handelssystem - Konservativ - | Letztes Signal: Last signal: Ultima señal: | LONG | 13-jul-2016 (DAX-Future 9915) |
|--|---|-------------|--|

LONG – Wir eröffnen eine neue LONGPosition, wenn der DAX-Future **über 10804** Punkten (HÖCHSTKURS SEIT LONGSIGNAL) eröffnet oder im Laufe des Handels **über 10804** Punkte (HÖCHSTKURS SEIT LONGSIGNAL) steigt. – Wie immer sichern wir die Position zügig bei +-Null ab, um Verluste zu vermeiden. Wenn das nicht möglich ist, ist unser maximales Risiko limitiert auf das persönliche Stoploss (Summe in Euro) wie in den Regeln erklärt: www.dominicana.de/DAX_Money-Management-SYSTEM-3.pdf . Wenn wir eine LONGPOSITION eröffnen und ausgestoppt werden, dann gilt für einen neuen LONGEINSTIEG das neue HOCH als Einstiegslevel – das kann auch mehrmals innerhalb eines Tages sein. Grund: Ein Trend kann auch während des Tages beginnen und so sind wir dann dabei, wenn wirklich ein Trend beginnt.

LONG – We open a new LONG position if the DAX future opens **over 10804** points (TOP SINCE LONG SIGNAL) or if he rises **over 10804** (TOP SINCE LONG SIGNAL) points during the trading hours. – As always we hedge the position soon at +-zero to avoid losses. If that is impossible our maximum risk is limited to the personal stoploss (amount in Euro) as explained in the rules: www.dominicana.de/DAX_Money-Management-SYSTEM-3.pdf . If we open a LONG POSITION and are stopped out, then the new HIGH applies as the new entry level for a new LONG ENTRY - which can be several times within one day. Reason: A trend can also begin during the day and so we are invested when a real trend begins.

LONG – Abriremos una nueva posicion LONG cuando el futuro DAX abre **arriba de 10804** puntos (PUNTO MAS ALTO DESDE LA SEÑAL LONG) o cuando sube **arriba de 10804** puntos (PUNTO MAS ALTO DESDE LA SEÑAL LONG) durante las horas de trading. – Como siempre aseguramos la posicion con +-zero para evitar perdidas! Si eso no es posible nuestro riesgo es limitado con nuestro stoploss personal como explicado en las reglas: www.dominicana.de/DAX_Money-Management-SYSTEM-3.pdf . Si abrimos una POSICION LONG y seamos stopped out, a continuación, abrimos una nueva POSICION LONG con el nuevo PUNTO MAS ALTO como nivel para entrar LONG. Esto puede pasar varias veces en un día. Motivo: Una tendencia también puede comenzar durante el día y actuando asi participaremos si comienza una tendencia nueva.



| | | | |
|---|---|--------------|---|
| BDHS Bertram Dobrick Handelssystem - Spekulativ - | Letztes Signal: Last signal: Ultima señal: | SHORT | 23-aug-2016 (DAX-Future 10583) |
|---|---|--------------|---|

INFO: www.dominicana.de/DAX-Handelssystem-spekulativ-trading-system-speculative.htm

SHORT — Wir eröffnen eine neue SHORTPOSITION, wenn der DAX-Future **unter 10513** Punkte (TIEF DES HEUTIGEN TAGES) eröffnet oder im Laufe des Handels **unter 10513** Punkte (TIEF DES HEUTIGEN TAGES) fällt. — Wie immer sichern wir die Position zügig bei +-Null ab, um Verluste zu vermeiden. Wenn das nicht möglich ist, ist unser maximales Risiko limitiert auf das persönliche Stoploss (Summe in Euro) wie in den Regeln erklärt: www.dominicana.de/DAX_Money-Management-SYSTEM-3.pdf . Wenn wir eine SHORTPOSITION eröffnen und ausgestoppt werden, dann gilt für einen neuen SHORTEINSTIEG das neue TIEF als Einstiegslevel – das kann auch mehrmals innerhalb eines Tages sein. Grund: Ein Trend kann auch während des Tages beginnen und so sind wir dann dabei, wenn wirklich ein Trend beginnt.

SHORT — We open a new SHORT position if the DAX future opens **under 10513** points (TODAY'S LOW) or if he falls **under 10513** (TODAY'S LOW) points during the trading hours. — As always we hedge the position soon at +-zero to avoid losses. If that is impossible our maximum risk is limited to the personal stoploss (amount in Euro) as explained in the rules: www.dominicana.de/DAX_Money-Management-SYSTEM-3.pdf . If we open a SHORT POSITION and are stopped out, then the new LOW applies as the new entry level for a new SHORT ENTRY - which can be several times within one day. Reason: A trend can also begin during the day and so we are invested when a real trend begins.

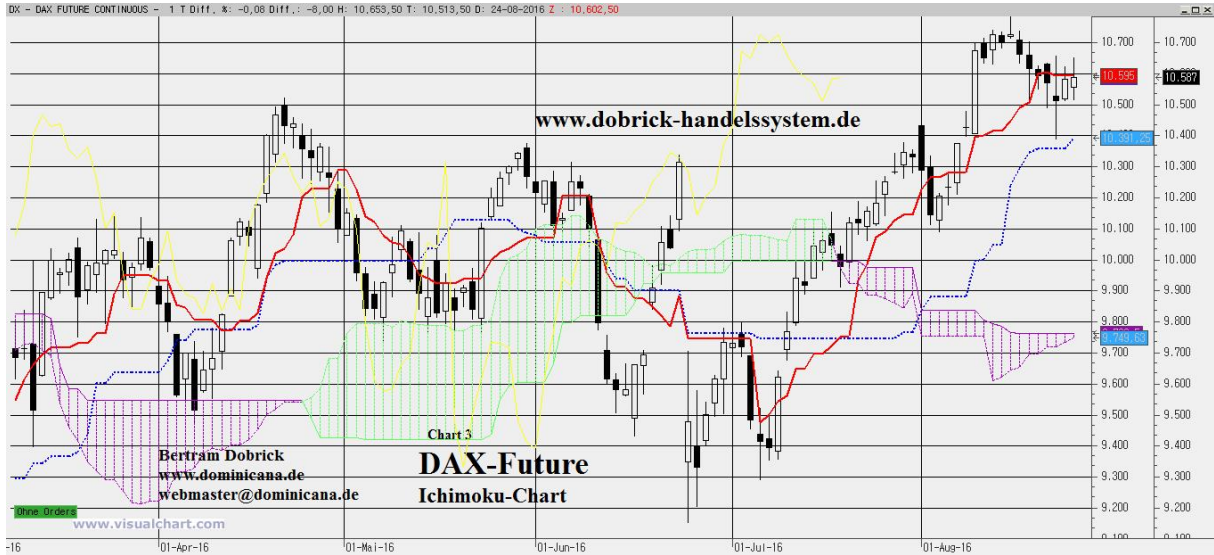
SHORT — Abriremos una nueva posicion SHORT cuando el futuro DAX abre **bajo de 10513** puntos (PUNTO MAS BAJO DE HOY) o cuando cae **bajo de 10513** puntos (PUNTO MAS BAJO HOY) durante las horas de trading. — Como siempre aseguramos la posicion con +-zero para evitar perdidas! Si eso no es posible nuestro riesgo es limitado con nuestro stoploss personal como explicado en las reglas: www.dominicana.de/DAX_Money-Management-SYSTEM-3.pdf . Si abrimos una POSICION SHORT y seamos stopped out, a continuación, abrimos una nueva POSICION SHORT con el nuevo PUNTO MAS BAJO como nivel para entrar SHORT. Esto puede pasar varias veces en un día. Motivo: Una tendencia también puede comenzar durante el día y actuando así participaremos si comienza una tendencia nueva.



DAX©-Future (zusätzliche Charts / additional charts / graficos adicionales)

Chart 2: www.dominicana.de/DAX_Chart-2_examples.pdf

Chart 3: Wolkenchart / Ichimoku-Chart / chart / grafico Ichimoku / Ichimoku-Chart / chart / grafico Ichimoku



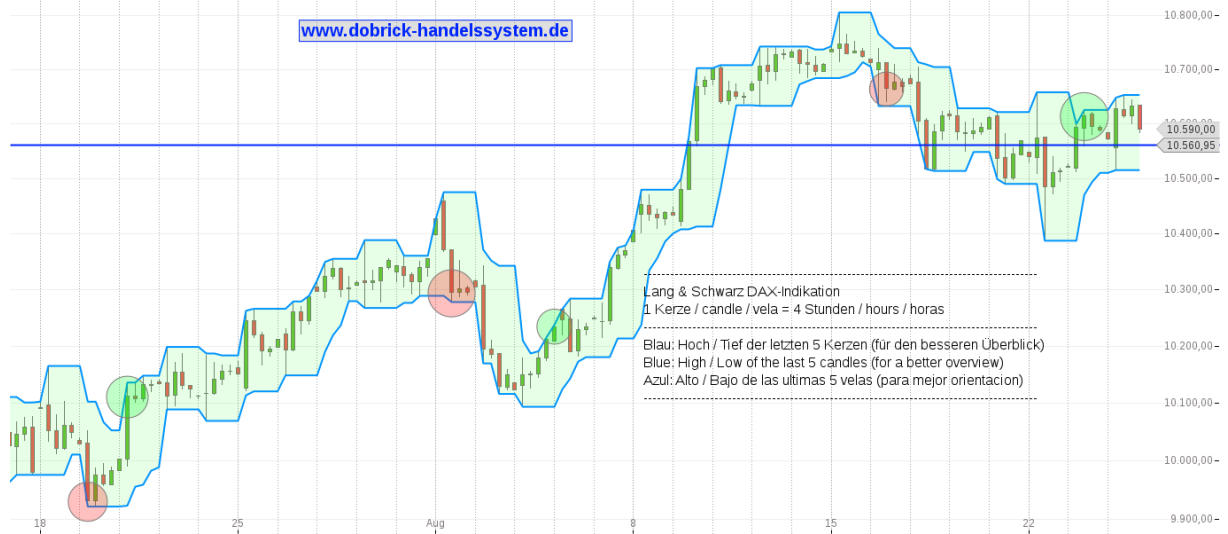
DAX-Indikation (Lang&Schwarz) 4-Stunden-Chart / 4 hour chart / grafico de 4 horas

(zusätzlicher Chart / additional chart / grafico adicional) --- [go.guidants.com/#c/Analyse/\[\["chart":656013\],1\]\]](http://go.guidants.com/#c/Analyse/[[)

Neues Signal: wenn die DAX-Indikation (L&S) um 8 oder 12 oder 16 oder 20 Uhr unter 10560,95 Punkten schließt (ab 12 Uhr ist anderer Wert möglich!)

New signal: when the DAX-indication (L&S) closes at 8 or 12 or 16 or 20 o'clock under 10560,95 points (from 12 o'clock another level is possible!)

Señal nueva: cuando la indicacion DAX (L&S) cierra a las 8 o 12 o 16 o 20 horas bajo de 10560,95 puntos. (a partir de las 12 horas otro nivel es posible!)



Daytrading – daytrading – Trading intradia / Börse – Stock market – bolsa de valores

Trader Julian Komar: 5 MESSGRÖSSEN BEIM TRADING IM VERGLEICH. ERFAHRE JETZT, WARUM DAS R-KONZEPT DIE BESTE MESSGRÖSSE IST ([LINK](#))

Interessantes / Interesting / Interesante (normally only in german – normalmente solo en aleman)

Eigenes Nachdenken, Nachfragen und Weiterforschen erwünscht und notwendig!

Martin Armstrong: [Government Preparing for World Wide Civil Unrest – Why?](#) --- [Is There Another Snowden?](#) --- [Colin Powell Comes Out Against Hillary](#)

Tausende neue Emails: [FBI erhöht den Druck auf Hillary Clinton](#) --- Das FBI verlangt die zügige Sortierung von tausenden neuen Emails, die Hillary Clinton auf ihrem privaten Server gespeichert hatte oder die gar nicht mehr auffindbar gewesen sind. Das FBI will offenbar noch vor der Wahl genaue wissen, ob Clinton unrechtmäßig fremde Interessen bedient hat. ([LINK](#))

Erscheinungsweise 2x/Woche (bei Bedarf – z.B. bei Signalen – auch öfter!) --- Published 2x/week (more often if necessary, e.g. when a signal occurs) --- publicado 2x/semana (mas frecuente si necesario, por ejemplo cuando ocurre una señal)

Meine Internetseiten / my websites / mis paginas web: www.dobrick-handelssystem.de/ / www.dominicana.de/DAX-Handelssystem.htm
www.dominicana.de/ / www.wahrheit-kompakt.net/ / www.hotel-boca-chica.bplaced.net/

[Geld-Management / Anleitung](#) --- [Money-Management / instruction](#) --- [Administracion de dinero / manual](#)
[Erklärung Chart 2 / explanation chart 2 / explicacion grafico 2](#)

Guidants: go.guidants.com/de#c/so_funktioniert - DAX-Future ohne Verzögerung / without delay / sin retraso

ARIVA DAX-Future realtime: www.ariva.de/fdax-future/chart?t=intraday&boerse_id=7

OnVista DAX Future 15 min verzögert – 15 min delayed – retraso de 15 min FUTURE: www.onvista.de/futures/charts/FDAXC1?activeTab=T1

Deutsche Börse: [DAX-Future \(15 Min. verzögert – 15 min. delayed – desfase de 15 min\)](#)

[Bullish Percentage Index: Aktueller Point&Figure Chart](#)

Erstellung eines Kursalarms für den DAX-Future mit e-mail-Benachrichtigung [GUIDANTS – Kursalarm](#)

Fragen zum System – questions about the system – preguntas sobre el sistema: webmaster@dominicana.de

Fragen zum Abonnement – questions about the subscription – preguntas sobre suscripcion (solo en ingles): Axel-Retz@t-online.de

[Wichtige Informationen hier – important information here – informaciones importantes aqui](#)