

DAX©-Future

Datum / date / fecha: 02-aug-2016

BDHS Bertram Dobrick Handelssystem - Konservativ -	Letztes Signal: Last signal: Ultima señal:	LONG	13-jul-2016 (DAX-Future 9915)
--	---	-------------	--

LONG – Wir eröffnen eine neue LONGPosition, wenn der DAX-Future **über 10472** Punkten (HÖCHSTKURS seit LONGsignal) eröffnet oder im Laufe des Handels **über 10472** Punkte (HÖCHSTKURS seit LONGsignal) steigt. – Wie immer sichern wir die Position zügig bei +-Null ab, um Verluste zu vermeiden. Wenn das nicht möglich ist, ist unser maximales Risiko limitiert auf das persönliche Stoploss (Summe in Euro) wie in den Regeln erklärt: www.dominicana.de/DAX_Money-Management-SYSTEM-3.pdf . Wenn wir eine LONGposition eröffnen und ausgestoppt werden, dann gilt für einen neuen LONGEinstieg das neue HOCH als Einstiegslevel – das kann auch mehrmals innerhalb eines Tages sein. Grund: Ein Trend kann auch während des Tages beginnen und so sind wir dann dabei, wenn wirklich ein Trend beginnt.

LONG – We open a new LONG position if the DAX future opens **over 10472** points (TOP since LONG signal) or if he rises **over 10472** (TOP since LONG signal) points during the trading hours. – As always we hedge the position soon at +-zero to avoid losses. If that is impossible our maximum risk is limited to the personal stoploss (amount in Euro) as explained in the rules: www.dominicana.de/DAX_Money-Management-SYSTEM-3.pdf . If we open a LONG position and are stopped out, then the new HIGH applies as the new entry level for a new LONG entry - which can be several times within one day. Reason: A trend can also begin during the day and so we are invested when a real trend begins.

LONG – Abriremos una nueva posicion LONG cuando el futuro DAX abre **arriba de 10472** puntos (PUNTO MAS ALTO desde la señal LONG) o cuando sube **arriba de 10472** puntos (PUNTO MAS ALTO desde la señal LONG) durante las horas de trading. – Como siempre aseguramos la posicion con +-zero para evitar perdidas! Si eso no es posible nuestro riesgo es limitado con nuestro stoploss personal como explicado en las reglas: www.dominicana.de/DAX_Money-Management-SYSTEM-3.pdf . Si abrimos una posición LONG y seamos stopped out, a continuación, abrimos una nueva posicion LONG con el nuevo PUNTO MAS ALTO como nivel para entrar LONG. Esto puede pasar varias veces en un día. Motivo: Una tendencia también puede comenzar durante el día y actuando así participaremos si comienza una tendencia nueva.



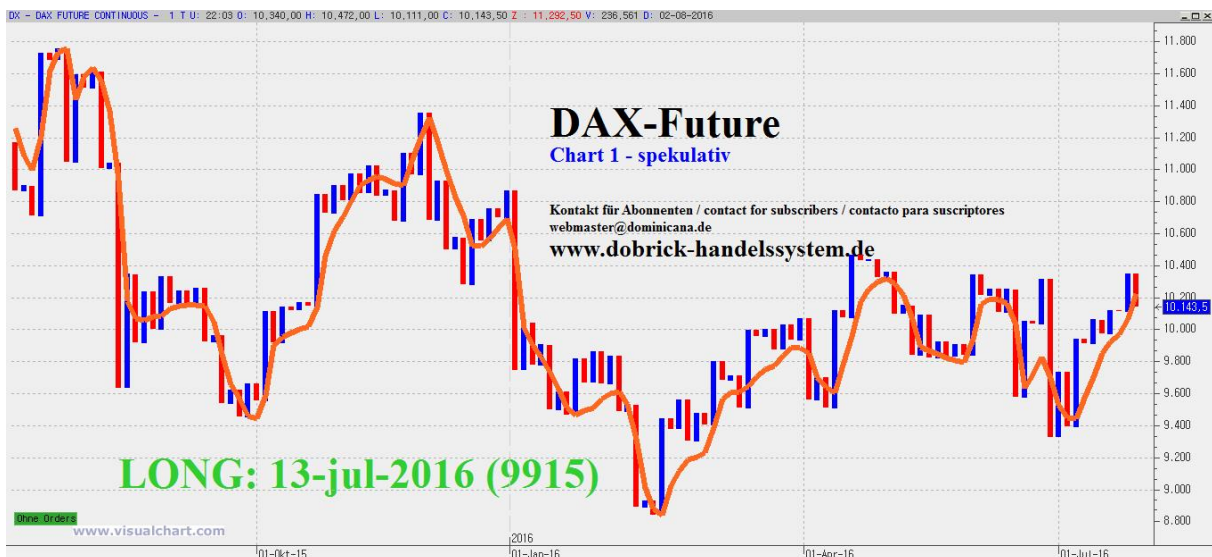
BDHS Bertram Dobrick Handelssystem - Spekulativ -	Letztes Signal: Last signal: Ultima señal:	LONG	13-jul-2016 (DAX-Future 9915)
---	---	-------------	--

INFO: www.dominicana.de/DAX-Handelssystem-spekulativ-trading-system-speculative.htm

LONG — Wir eröffnen eine neue LONGPosition, wenn der DAX-Future **über 10336** Punkten (HOCH des heutigen Tages) eröffnet oder im Laufe des Handels **über 10336** Punkte (HOCH des heutigen Tages) steigt. — Wie immer sichern wir die Position zügig bei +-Null ab, um Verluste zu vermeiden. Wenn das nicht möglich ist, ist unser maximales Risiko limitiert auf das persönliche Stoploss (Summe in Euro) wie in den Regeln erklärt: www.dominicana.de/DAX_Money-Management-SYSTEM-3.pdf . Wenn wir eine LONGposition eröffnen und ausgestoppt werden, dann gilt für einen neuen LONGEinstieg das neue HOCH als Einstiegslevel – das kann auch mehrmals innerhalb eines Tages sein. Grund: Ein Trend kann auch während des Tages beginnen und so sind wir dann dabei, wenn wirklich ein Trend beginnt.

LONG — We open a new LONG position if the DAX future opens **over 10336** points (today's HIGH) or if he rises **over 10336** (today's HIGH) points during the trading hours. — As always we hedge the position soon at +-zero to avoid losses. If that is impossible our maximum risk is limited to the personal stoploss (amount in Euro) as explained in the rules: www.dominicana.de/DAX_Money-Management-SYSTEM-3.pdf . If we open a LONG position and are stopped out, then the new HIGH applies as the new entry level for a new LONG entry - which can be several times within one day. Reason: A trend can also begin during the day and so we are invested when a real trend begins.

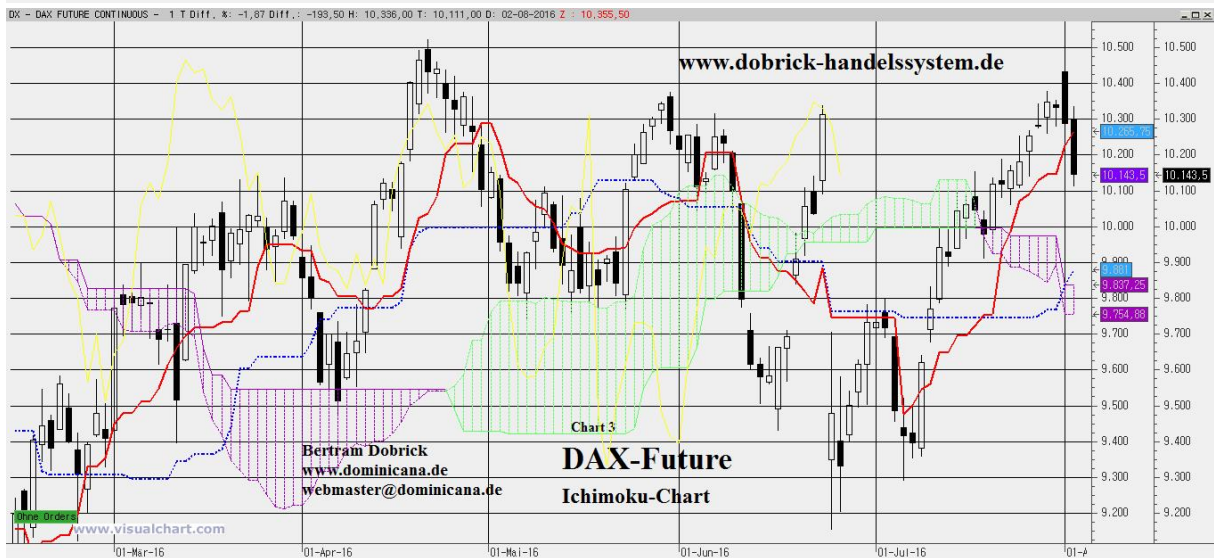
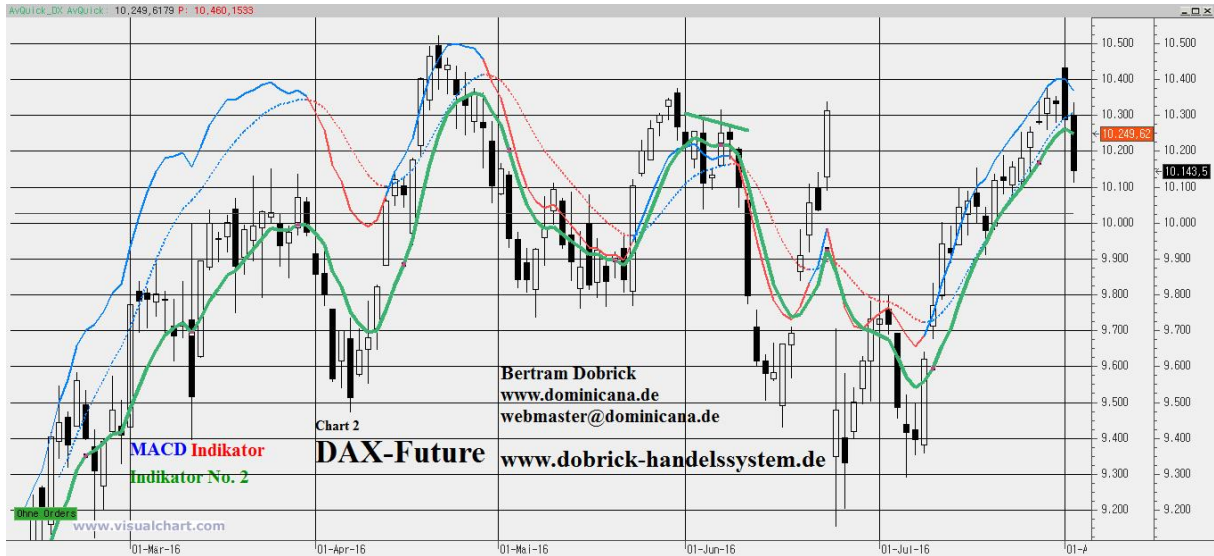
LONG — Abriremos una nueva posicion LONG cuando el futuro DAX abre **arriba de 10336** puntos (PUNTO MAS ALTO de hoy) o cuando sube **arriba de 10336** puntos (PUNTO MAS ALTO de hoy) durante las horas de trading. — Como siempre aseguramos la posicion con +-zero para evitar perdidas! Si eso no es posible nuestro riesgo es limitado con nuestro stoploss personal como explicado en las reglas: www.dominicana.de/DAX_Money-Management-SYSTEM-3.pdf . Si abrimos una posición LONG y seamos stopped out, a continuación, abrimos una nueva posicion LONG con el nuevo PUNTO MAS ALTO como nivel para entrar LONG. Esto puede pasar varias veces en un día. Motivo: Una tendencia también puede comenzar durante el día y actuando asi participaremos si comienza una tendencia nueva.



DAX®-Future (zusätzliche Charts / additional charts / graficos adicionales)

Chart 2: www.dominicana.de/DAX_Chart-2_examples.pdf

Chart 3: Wolkenchart / Ichimoku-Chart / chart / grafico Ichimoku / Ichimoku-Chart / chart / grafico Ichimoku



DAX-Indikation (Lang&Schwarz) 4-Stunden-Chart / 4 hour chart / grafico de 4 horas

(zusätzlicher Chart / additional chart / grafico adicional) --- [go.guidants.com/#c/Analyse/\[\[{"chart":656013},1\]\]](http://go.guidants.com/#c/Analyse/[[{)

Neues Signal: wenn die DAX-Indikation (L&S) um 8 oder 12 oder 16 oder 20 Uhr über 10238,65 Punkten schließt (ab 12 Uhr ist anderer Wert möglich!)

New signal: when the DAX-indication (L&S) closes at 8 or 12 or 16 or 20 o'clock over 10238,65 points (from 12 o'clock another level is possible!)

Señal nueva: cuando la indicacion DAX (L&S) cierra a las 8 o 12 o 16 o 20 horas arriba de 10238,65 puntos. (a partir de las 12 horas otro nivel es posible!)



Daytrading – daytrading – Trading intradia / Börse – Stock market – bolsa de valores

Interessantes / Interesting / Interessante (normally only in german – normalmente solo en aleman)

Martin Armstrong: [NOAA Engaged in Outright Fraud](#) --- [Is the Housing Market Collapsing?](#) ---

Erscheinungsweise 2x/Woche (bei Bedarf – z.B. bei Signalen - auch öfter!) --- Published 2x/week (more often if necessary, e.g. when a signal occurs) --- publicado 2x/semana (mas frecuente si necesario, por ejemplo cuando ocurre una señal)

Meine Internetseiten / my websites / mis paginas web: www.dobrick-handelssystem.de/ / www.dominicana.de/DAX-Handelssystem.htm
www.dominicana.de/ / www.wahrheit-kompakt.net/ / www.hotel-boca-chica.bplaced.net/

[Geld-Management / Anleitung --- Money-Management / instruction --- Administracion de dinero / manual](#)
[Erklärung Chart 2 / explanation chart 2 / explicacion grafico 2](#)

Guidants: go.guidants.com/de#c/so_funktioniert - DAX-Future ohne Verzögerung / without delay / sin desfase

ARIVA DAX-Future realtime: www.ariva.de/fdax-future/chart?t=intraday&boerse_id=7

OnVista DAX Future 15 min verzögert – 15 min delayed – desfase de 15 min FUTURE: www.onvista.de/futures/charts/FDAXC1?activeTab=T1

Deutsche Börse: [DAX-Future \(15 Min. verzögert – 15 min. delayed – desfase de 15 min\)](#)

[Bullish Percentage Index: Aktueller Point&Figure Chart](#)

Erstellung eines Kursalarms für den DAX-Future mit e-mail-Benachrichtigung [GUIDANTS – Kursalarm](#)

Fragen zum System – questions about the system – preguntas sobre el sistema: webmaster@dominicana.de

Fragen zum Abonnement – questions about the subscription – preguntas sobre suscripcion (solo en ingles): Axel-Retz@t-online.de

[Wichtige Informationen hier – important information here – informaciones importantes aqui](#)