

# DAX©-Future

Datum / date / fecha: 28-jul-2016

<b>BDHS</b> Bertram Dobrick Handelssystem - <b>Konservativ</b> -	<b>Letztes Signal:</b> <b>Last signal:</b> <b>Ultima señal:</b>	<b>LONG</b>	<b>13-jul-2016</b> <b>(DAX-Future 9915)</b>
--	---	-------------	--

**LONG** -- Ausgestoppt -- Wir eröffnen eine neue LONGPosition, wenn der DAX-Future **über 10381** Punkten (HÖCHSTKURS seit LONGsignal) eröffnet oder im Laufe des Handels **über 10381** Punkte (HÖCHSTKURS seit LONGsignal) steigt. -- Wie immer sichern wir die Position zügig bei +-Null ab, um Verluste zu vermeiden. Wenn das nicht möglich ist, ist unser maximales Risiko limitiert auf das persönliche Stoploss (Summe in Euro) wie in den Regeln erklärt: [www.dominicana.de/DAX\\_Money-Management-SYSTEM-3.pdf](http://www.dominicana.de/DAX_Money-Management-SYSTEM-3.pdf) . Wenn wir eine LONGposition eröffnen und ausgestoppt werden, dann gilt für einen neuen LONGEinstieg das neue HOCH als Einstiegslevel – das kann auch mehrmals innerhalb eines Tages sein. Grund: Ein Trend kann auch während des Tages beginnen und so sind wir dann dabei, wenn wirklich ein Trend beginnt.

**LONG** -- Stopped out --- We open a new LONG position if the DAX future opens **over 10381** points (TOP since LONG signal) or if he rises **over 10381** (TOP since LONG signal) points during the trading hours. -- As always we hedge the position soon at +-zero to avoid losses. If that is impossible our maximum risk is limited to the personal stoploss (amount in Euro) as explained in the rules: [www.dominicana.de/DAX\\_Money-Management-SYSTEM-3.pdf](http://www.dominicana.de/DAX_Money-Management-SYSTEM-3.pdf) . If we open a LONG position and are stopped out, then the new HIGH applies as the new entry level for a new LONG entry - which can be several times within one day. Reason: A trend can also begin during the day and so we are invested when a real trend begins.

**LONG** -- Stopped out --- Abriremos una nueva posicion LONG cuando el futuro DAX abre **arriba de 10381** puntos (PUNTO MAS ALTO desde la señal LONG) o cuando sube **arriba de 10381** puntos (PUNTO MAS ALTO desde la señal LONG) durante las horas de trading. -- Como siempre aseguramos la posicion con +-zero para evitar perdidas! Si eso no es posible nuestro riesgo es limitado con nuestro stoploss personal como explicado en las reglas: [www.dominicana.de/DAX\\_Money-Management-SYSTEM-3.pdf](http://www.dominicana.de/DAX_Money-Management-SYSTEM-3.pdf) . Si abrimos una posición LONG y seamos stopped out, a continuación, abrimos una nueva posicion LONG con el nuevo PUNTO MAS ALTO como nivel para entrar LONG. Esto puede pasar varias veces en un día. Motivo: Una tendencia también puede comenzar durante el día y actuando asi participaremos si comienza una tendencia nueva.



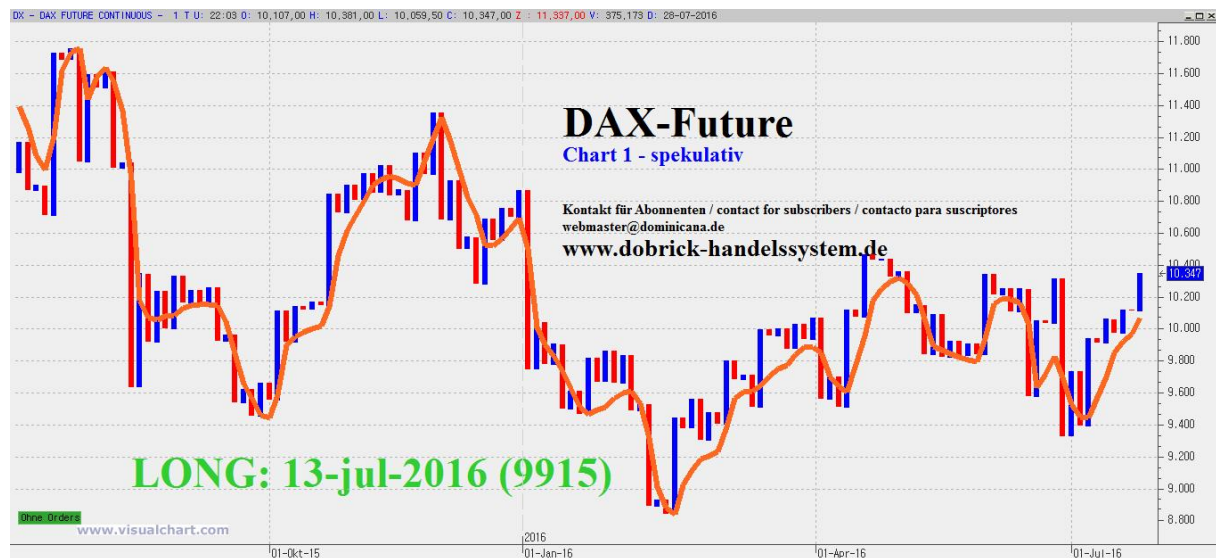
<b>BDHS</b> Bertram Dobrick Handelssystem - <b>Spekulativ</b> -	<b>Letztes Signal:</b> <b>Last signal:</b> <b>Ultima señal:</b>	<b>LONG</b>	<b>13-jul-2016</b> <b>(DAX-Future 9915)</b>
---	---	-------------	--

**INFO:** [www.dominicana.de/DAX-Handelssystem-spekulativ-trading-system-speculative.htm](http://www.dominicana.de/DAX-Handelssystem-spekulativ-trading-system-speculative.htm)

**LONG** -- Ausgestoppt -- Wir eröffnen eine neue LONGPosition, wenn der DAX-Future **über 10381** Punkten (HOCH des heutigen Tages) eröffnet oder im Laufe des Handels **über 10381** Punkte (HOCH des heutigen Tages) steigt. -- Wie immer sichern wir die Position zügig bei +-Null ab, um Verluste zu vermeiden. Wenn das nicht möglich ist, ist unser maximales Risiko limitiert auf das persönliche Stoploss (Summe in Euro) wie in den Regeln erklärt: [www.dominicana.de/DAX\\_Money-Management-SYSTEM-3.pdf](http://www.dominicana.de/DAX_Money-Management-SYSTEM-3.pdf) . Wenn wir eine LONGposition eröffnen und ausgestoppt werden, dann gilt für einen neuen LONGEinstieg das neue HOCH als Einstiegslevel – das kann auch mehrmals innerhalb eines Tages sein. Grund: Ein Trend kann auch während des Tages beginnen und so sind wir dann dabei, wenn wirklich ein Trend beginnt.

**LONG** -- Stopped out --- We open a new LONG position if the DAX future opens **over 10381** points (today's HIGH) or if he rises **over 10381** (today's HIGH) points during the trading hours. -- As always we hedge the position soon at +-zero to avoid losses. If that is impossible our maximum risk is limited to the personal stoploss (amount in Euro) as explained in the rules: [www.dominicana.de/DAX\\_Money-Management-SYSTEM-3.pdf](http://www.dominicana.de/DAX_Money-Management-SYSTEM-3.pdf) . If we open a LONG position and are stopped out, then the new HIGH applies as the new entry level for a new LONG entry - which can be several times within one day. Reason: A trend can also begin during the day and so we are invested when a real trend begins.

**LONG** -- Stopped out --- Abriremos una nueva posicion LONG cuando el futuro DAX abre **arriba de 10381** puntos (PUNTO MAS ALTO de hoy) o cuando sube **arriba de 10381** puntos (PUNTO MAS ALTO de hoy) durante las horas de trading. -- Como siempre aseguramos la posicion con +-zero para evitar perdidas! Si eso no es posible nuestro riesgo es limitado con nuestro stoploss personal como explicado en las reglas: [www.dominicana.de/DAX\\_Money-Management-SYSTEM-3.pdf](http://www.dominicana.de/DAX_Money-Management-SYSTEM-3.pdf) . Si abrimos una posición LONG y seamos stopped out, a continuación, abrimos una nueva posicion LONG con el nuevo PUNTO MAS ALTO como nivel para entrar LONG. Esto puede pasar varias veces en un día. Motivo: Una tendencia también puede comenzar durante el día y actuando así participaremos si comienza una tendencia nueva.



## DAX®-Future (zusätzliche Charts / additional charts / graficos adicionales)

Chart 2: [www.dominicana.de/DAX\\_Chart-2\\_examples.pdf](http://www.dominicana.de/DAX_Chart-2_examples.pdf)

Chart 3: Wolkenchart / Ichimoku-Chart / chart / grafico Ichimoku / Ichimoku-Chart / chart / grafico Ichimoku



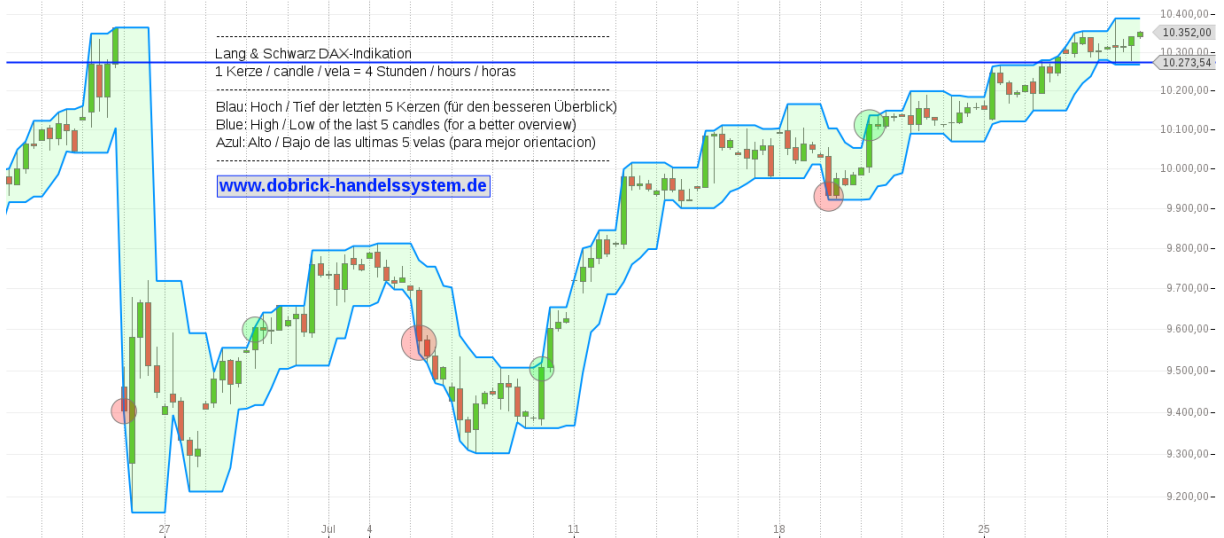
## DAX-Indikation (Lang&Schwarz) 4-Stunden-Chart / 4 hour chart / grafico de 4 horas

(zusätzlicher Chart / additional chart / grafico adicional) --- [go.guidants.com/#c/Analyse/\[\[{"chart":656013},1\]\]](http://go.guidants.com/#c/Analyse/[[{)

**Neues Signal:** wenn die DAX-Indikation (L&S) um 8 oder 12 oder 16 oder 20 Uhr **unter 10273,54 Punkten** schließt (ab 12 Uhr ist anderer Wert möglich!)

**New signal:** when the DAX-indication (L&S) closes at 8 or 12 or 16 or 20 o'clock **under 10273,54 points** (from 12 o'clock another level is possible!)

**Señal nueva:** cuando la indicacion DAX (L&S) cierra a las 8 o 12 o 16 o 20 horas **bajo de 10273,54 puntos**. (a partir de las 12 horas otro nivel es posible!)



**Daytrading – daytrading – Trading intradia / Börse – Stock market – bolsa de valores**

Die spekulative Variante meines Handelssystems ist ab 1. August 2016 fester Bestandteil meiner Auswertung. --- The speculative variant of my trading system will be part of my service permanently from 1st of august 2016. --- La variante especulativa de mi sistema de trading sera parte fija de mi servicio a partir del 1ero de agosto 2016.

Ab morgen trotz Urlaub täglich eine reduzierte Ausgabe. --- Although on holidays from tomorrow on daily a reduced edition. --- Vacaciones, pero aun asi cada dia de esta semana una edicion reducida.

**Interessantes / Interesting / Interesante (normally only in german – normalmente solo en aleman)**

*Martin Armstrong:*

*Erscheinungsweise 2x/Woche (bei Bedarf – z.B. bei Signalen – auch öfter!) --- Published 2x/week (more often if necessary, e.g. when a signal occurs) --- publicado 2x/semana (mas frecuente si necesario, por ejemplo cuando ocurre una señal)*

Meine Internetseiten / my websites / mis paginas web: [www.dobrick-handelssystem.de/](http://www.dobrick-handelssystem.de/) / [www.dominicana.de/DAX-Handelssystem.htm](http://www.dominicana.de/DAX-Handelssystem.htm)  
[www.dominicana.de/](http://www.dominicana.de/) / [www.wahrheit-kompakt.net/](http://www.wahrheit-kompakt.net/) / [www.hotel-boca-chica.bplaced.net/](http://www.hotel-boca-chica.bplaced.net/)

[Geld-Management / Anleitung](#) --- [Money-Management / instruction](#) --- [Administracion de dinero / manual](#)  
[Erklärung Chart 2 / explanation chart 2 / explicacion grafico 2](#)

Guidants: [go.guidants.com/de#c/so\\_funktioniert](http://go.guidants.com/de#c/so_funktioniert) - DAX-Future ohne Verzögerung / without delay / sin desfase  
ARIVA DAX-Future realtime: [www.ariva.de/fdax-future/chart?t=intraday&boerse\\_id=7](http://www.ariva.de/fdax-future/chart?t=intraday&boerse_id=7)

OnVista DAX Future 15 min verzögert – 15 min delayed – desfase de 15 min FUTURE: [www.onvista.de/futures/charts/FDAXC1?activeTab=T1](http://www.onvista.de/futures/charts/FDAXC1?activeTab=T1)  
Deutsche Börse: [DAX-Future \(15 Min. verzögert – 15 min. delayed – desfase de 15 min\)](#)

[Bullish Percentage Index: Aktueller Point&Figure Chart](#)

Erstellung eines Kursalarms für den DAX-Future mit e-mail-Benachrichtigung [GUIDANTS – Kursalarm](#)

Fragen zum System – questions about the system – preguntas sobre el sistema: [webmaster@dominicana.de](mailto:webmaster@dominicana.de)

Fragen zum Abonnement – questions about the subscription – preguntas sobre suscripcion (solo en ingles): [Axel-Retz@t-online.de](mailto:Axel-Retz@t-online.de)

[Wichtige Informationen hier – important information here – informaciones importantes aqui](#)