

DAX©-Future

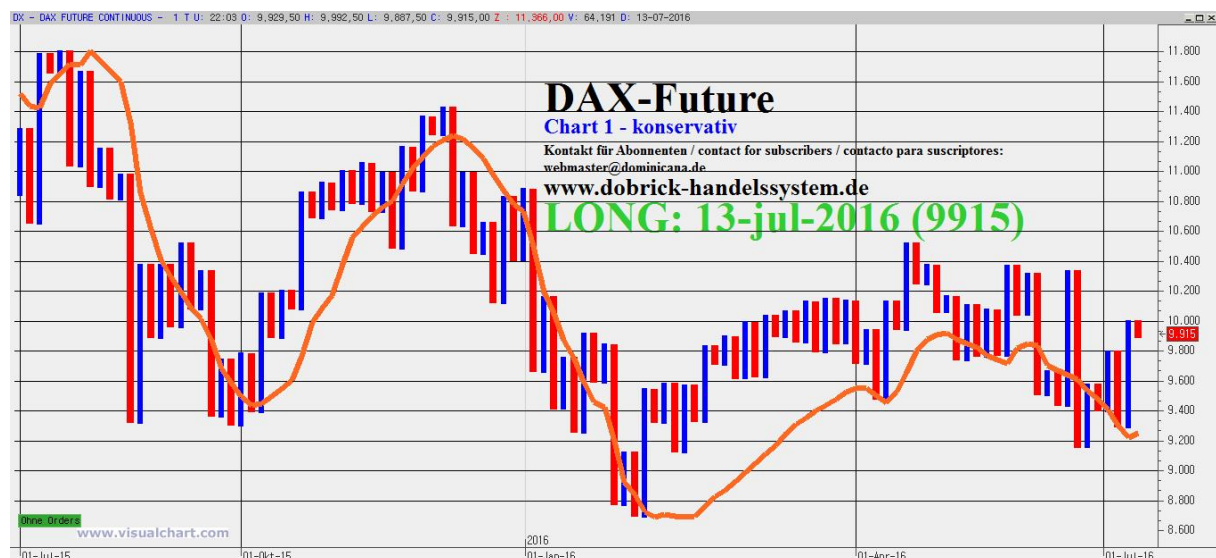
Datum / date / fecha: 13-jul-2016

BDHS Bertram Dobrick Handelssystem - Konservativ -	Letztes Signal: Last signal: Ultima señal:	LONG	13-jul-2016 (DAX-Future 9915)
--	---	-------------	--

LONG — Wir eröffnen eine neue LONGPosition, wenn der DAX-Future **über 9915** Punkten (SCHLUSSkurs von heute) eröffnet oder im Laufe des Handels **über 9915** Punkte (SCHLUSSkurs von heute) steigt. — Wie immer sichern wir die Position zügig bei +-Null ab, um Verluste zu vermeiden. Wenn das nicht möglich ist, ist unser maximales Risiko limitiert auf das persönliche Stoploss (Summe in Euro) wie in den Regeln erklärt: www.dominicana.de/DAX_Money-Management-SYSTEM-3.pdf . Wenn wir eine LONGposition eröffnen und ausgestoppt werden, dann gilt für einen neuen LONGEinstieg das neue HOCH als Einstiegslevel – das kann auch mehrmals innerhalb eines Tages sein. Grund: Ein Trend kann auch während des Tages beginnen und so sind wir dann dabei, wenn wirklich ein Trend beginnt.

LONG — We open a new LONG position if the DAX future opens **over 9915** points (today's CLOSE) or if he rises **over 9915** (today's CLOSE) points during the trading hours. — As always we hedge the position soon at +-zero to avoid losses. If that is impossible our maximum risk is limited to the personal stoploss (amount in Euro) as explained in the rules: www.dominicana.de/DAX_Money-Management-SYSTEM-3.pdf . If we open a LONG position and are stopped out, then the new HIGH applies as the new entry level for a new LONG entry - which can be several times within one day. Reason: A trend can also begin during the day and so we are invested when a real trend begins.

LONG — Abriremos una nueva posición LONG cuando el futuro DAX abre **arriba de 9915** puntos (CIERRE de hoy) o cuando sube **arriba de 9915** puntos (CIERRE de hoy) durante las horas de trading. — Como siempre aseguramos la posición con +-zero para evitar pérdidas! Si eso no es posible nuestro riesgo es limitado con nuestro stoploss personal como explicado en las reglas: www.dominicana.de/DAX_Money-Management-SYSTEM-3.pdf . Si abrimos una posición LONG y seamos stopped out, a continuación, abrimos una nueva posición LONG con el nuevo PUNTO MAS ALTO como nivel para entrar LONG. Esto puede pasar varias veces en un día. Motivo: Una tendencia también puede comenzar durante el día y actuando así participaremos si comienza una tendencia nueva.



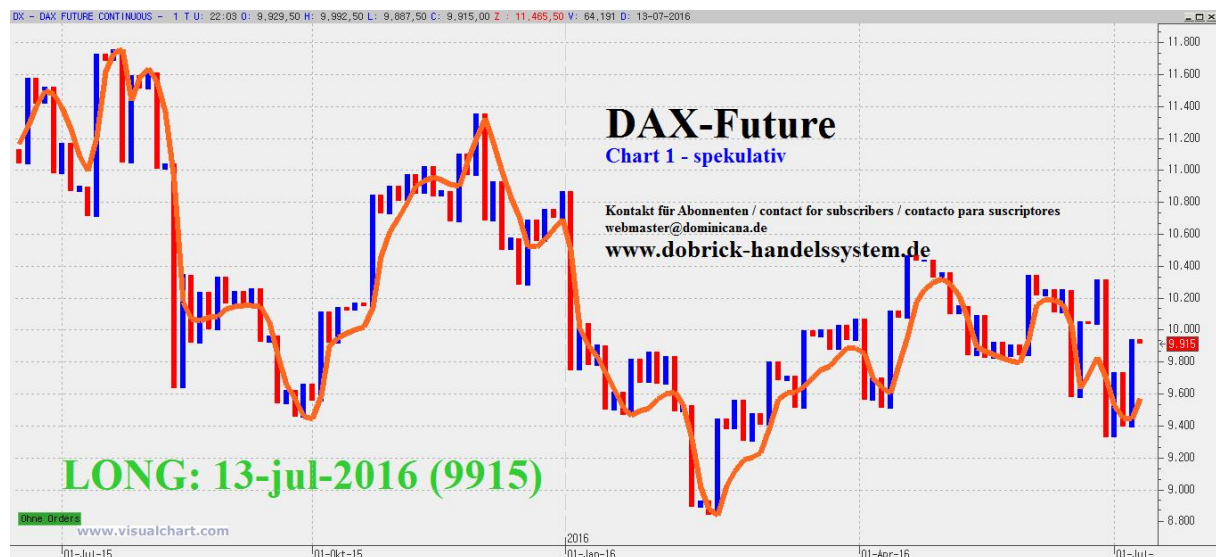
BDHS Bertram Dobrick Handelssystem - Spekulativ -	Letztes Signal: Last signal: Ultima señal:	<h1 style="color: green;">LONG</h1>	13-jul-2016 (DAX-Future 9915)
---	---	-------------------------------------	--

INFO: www.dominicana.de/DAX-Handelssystem-spekulativ-trading-system-speculative.htm

LONG – Wir eröffnen eine neue LONG-Position, wenn der DAX-Future **über 9993** Punkten (HOCH des heutigen Tages) eröffnet oder im Laufe des Handels **über 9993** Punkte (HOCH des heutigen Tages) steigt. – Wie immer sichern wir die Position zügig bei +-Null ab, um Verluste zu vermeiden. Wenn das nicht möglich ist, ist unser maximales Risiko limitiert auf das persönliche Stoploss (Summe in Euro) wie in den Regeln erklärt: www.dominicana.de/DAX_Money-Management-SYSTEM-3.pdf. Wenn wir eine LONGposition eröffnen und ausgestoppt werden, dann gilt für einen neuen LONGEinstieg das neue TagesHOCH als Einstiegslevel – das kann auch mehrmals innerhalb eines Tages sein. Grund: Ein Trend kann auch während des Tages beginnen und so sind wir dann dabei, wenn wirklich ein Trend beginnt. --- Ich empfehle das Arbeiten mit garantiertem Stoploss - fragen Sie Ihren Broker!

LONG – We open a new LONG position if the DAX future opens **over 9993** points (today's HIGH) or if he rises **over 9993** points (today's HIGH) during the trading hours. – As always we hedge the position soon at +-zero to avoid losses. If that is impossible our maximum risk is limited to the personal stoploss (amount in Euro) as explained in the rules: www.dominicana.de/DAX_Money-Management-SYSTEM-3.pdf. If we open a LONG position and are stopped out, then the new day's HIGH applies as the new entry level for a new LONG entry - which can be several times within one day. Reason: A trend can also begin during the day and so we are invested when a real trend begins. --- I recommend that you use guaranteed stoploss - contact your broker!

LONG – Abriremos una nueva posición LONG cuando el futuro DAX abre **arriba de 9993** puntos (punto mas ALTO de hoy) o cuando sube **arriba de 9993** puntos (punto mas ALTO de hoy) durante las horas de trading. – Como siempre aseguramos la posición con +-zero para evitar perdidas! Si eso no es posible nuestro riesgo es limitado con nuestro stoploss personal como explicado en las reglas: www.dominicana.de/DAX_Money-Management-SYSTEM-3.pdf. Si abrimos una posición LONG y seamos stopped out, a continuación, abrimos una nueva posición LONG con el nuevo punto mas ALTO del mismo día como nivel para entrar LONG. Esto puede pasar varias veces en un día. Motivo: Una tendencia también puede comenzar durante el día y actuando así participaremos si comienza una tendencia nueva. --- Recomiendo trabajar con stoploss garantizado - contactar a su broker!



DAX©-Future (zusätzliche Charts / additional charts / graficos adicionales)

Chart 2: www.dominicana.de/DAX_Chart-2_examples.pdf

Chart 3: Wolkenchart / Ichimoku-Chart / chart / grafico Ichimoku / Ichimoku-Chart / chart / grafico Ichimoku



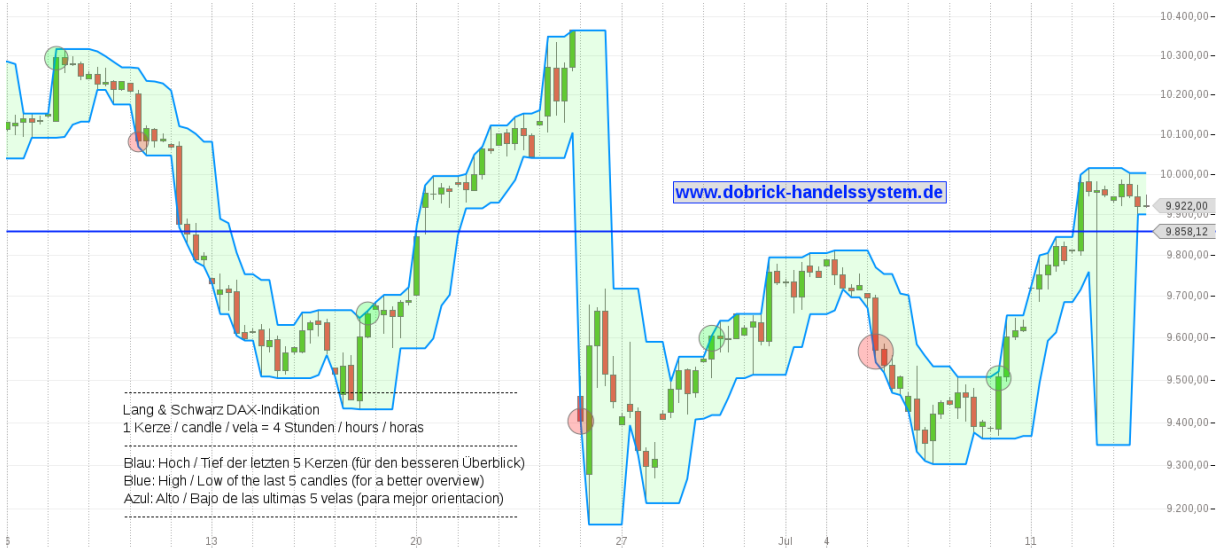
DAX-Indikation (Lang&Schwarz) 4-Stunden-Chart / 4 hour chart / grafico de 4 horas

(zusätzlicher Chart / additional chart / grafico adicional) --- [go.guidants.com/#c/Analyse/\[\["chart":656013},1\]\]](http://go.guidants.com/#c/Analyse/[[)

Neues Signal: wenn die DAX-Indikation (L&S) um 8 oder 12 oder 16 oder 20 Uhr **unter 9858,12 Punkten** schließt (ab 12 Uhr ist anderer Wert möglich!)

New signal: when the DAX-indication (L&S) closes at 8 or 12 or 16 or 20 o'clock **under 9858,12 points** (from 12 o'clock another level is possible!)

Señal nueva: cuando la indicacion DAX (L&S) cierra a las 8 o 12 o 16 o 20 horas **bajo de 9858,12 puntos**. (a partir de las 12 horas otro nivel es posible!)



TIPP: Edelmetalle: Kauf – Verkauf – - Beratung - Schätzung. – Wer Edelmetalle einkaufen möchte, verkaufen oder auch nur schätzen lassen möchte – hier ist der richtige Partner im Raum Stuttgart – Göppingen – Ulm: Dieter Bellmann. Wir kennen uns persönlich schon seit Jahren und ich gabe daher heute meine persönliche Empfehlung für ihn ab. Bestellen Sie auf jeden Fall Grüße aus Peru, wenn Sie dort vorbeischauen ;-)



shop.bellmann-muenzen.de/

Zum Lachen gibt auch in diesen Zeiten genug – hier die erfreulichen Dinge:

9895 Euro pro Monat: Auf Staatskosten: Bescheidenheit sieht anders aus: Frankreichs Präsident Francois Hollande beschäftigt einen eigenen Friseur - und das auf Staatskosten. Laut eines Berichts der französischen Wochenzeitung "Le Canard Enchaîne" bekommt der Coiffeur ein sattes Gehalt von 9895 Euro im Monat, um sich um die nicht gerade üppige Haarpracht des Präsidenten zu kümmern. ([LINK](#))

Zum Raten: Satire oder Satire? 3 Minuten anschauen und raten! ([LINK](#))

Erscheinungsweise 2x/Woche (bei Bedarf – z.B. bei Signalen - auch öfter!) --- Published 2x/week (more often if necessary, e.g. when a signal occurs) --- publicado 2x/semana (mas frecuente si necesario, por ejemplo cuando ocurre una señal)

Meine Internetseiten / my websites / mis paginas web: www.dobrick-handelssystem.de/ / www.dominicana.de/DAX-Handelssystem.htm
www.dominicana.de/ / www.wahrheit-kompakt.net/ / www.hotel-boca-chica.bplaced.net/

[Geld-Management / Anleitung --- Money-Management / instruction --- Administracion de dinero / manual](#)
[Erklärung Chart 2 / explanation chart 2 / explicacion grafico 2](#)

Guidants: go.guidants.com/de#c/so_funktioniert - DAX-Future ohne Verzögerung / without delay / sin desfase

ARIVA DAX-Future realtime: www.ariva.de/fdax-future/chart?t=intraday&boerse_id=7

OnVista DAX Future 15 min verzögert – 15 min delayed – desfase de 15 min FUTURE: www.onvista.de/futures/charts/FDAXC1?activeTab=T1
Deutsche Börse: [DAX-Future \(15 Min. verzögert – 15 min. delayed – desfase de 15 min\)](#)

[Bullish Percentage Index: Aktueller Point&Figure Chart](#)

Erstellung eines Kursalarms für den DAX-Future mit e-mail-Benachrichtigung [GUIDANTS – Kursalarm](#)

Fragen zum System – questions about the system – preguntas sobre el sistema: webmaster@dominicana.de

Fragen zum Abonnement – questions about the subscription – preguntas sobre suscripcion (solo en ingles): Axel-Retz@t-online.de

[Wichtige Informationen hier – important information here – informaciones importantes aqui](#)