

DAX©-Future

Datum / date / fecha: 02-jun-2016

BDHS Bertram Dobrick Handelssystem	Letztes Signal: Last signal: Ultima señal:	LONG	01-jun-2016 (DAX-Future 10214)
--	---	-------------	---

LONG — Die erste LONGposition wurde schnell mit +-Null abgesichert und wurde auch prompt so ausgestoppt. — Die zweite Longposition wurde um 20 Uhr eröffnet und ist offen und mit +-Null abgesichert. Das Mini-Tief um 21:09 Uhr war bedeutungslos, bei manuellem Handeln wurde man hier nicht automatisch ausgestoppt! Daher arbeite ich grundsätzlich manuell. — Wer trotzdem ausgestoppt wurde, für den gilt: Wir eröffnen eine neue LONG-Position, wenn der DAX-Future über **10258** Punkten eröffnet oder im Laufe des Handels über **10258** Punkte steigt. — Wie immer sichern wir die Position zügig bei +-Null ab, um Verluste zu vermeiden. Wenn das nicht möglich ist, ist unser maximales Risiko limitiert auf das persönliche Stoploss (Summe in Euro) wie in den Regeln erklärt: www.dominicana.de/DAX_Money-Management-SYSTEM-3.pdf. Wenn wir eine LONGposition eröffnen und ausgestoppt werden, dann gilt für einen neuen LONGEinstieg das neue Hoch als Einstiegslevel – das kann auch mehrmals innerhalb eines Tages sein. Grund: Ein Trend kann auch während des Tages beginnen und so sind wir dann dabei, wenn wirklich ein Trend beginnt. --- Die vielen Mails zum Daytrading beantworte ich alle persönlich in den kommenden Tagen!

LONG — The first long position was quickly hedged with +-zero and has also been stopped out promptly there. - The second long position was opened at 20 o'clock and is now hedged with +-zero. The mini-low at 21:09 was not important, working manually one has not been stopped out theret automatically because of three points! Because of this I normally work manually. - For those who although have been stopped out: We open a new LONG position if the DAX future opens over **10258** points or if he rises over **10258** points during the trading hours. — As always we hedge the position soon at +-zero to avoid losses. If that is impossible our maximum risk is limited to the personal stoploss (amount in Euro) as explained in the rules: www.dominicana.de/DAX_Money-Management-SYSTEM-3.pdf. If we open a LONG position and are stopped out, then the new high applies as the new entry level for a new LONG entry - which can be several times within one day. Reason: A trend can also begin during the day and so we are invested when a real trend begins. --- All the mails concerning the daytrading will be answered the next few days!

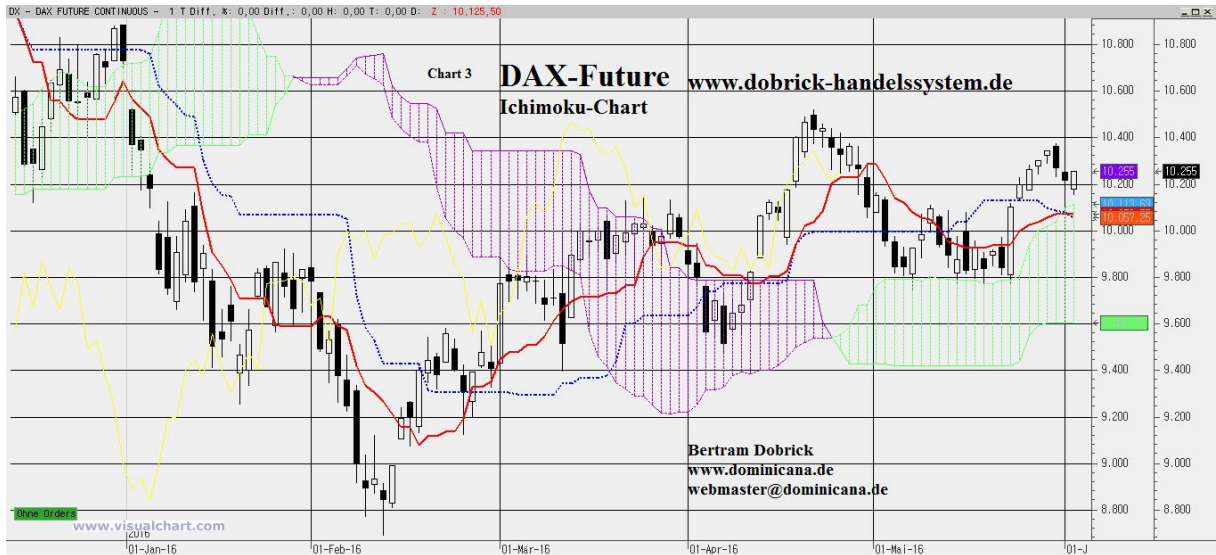
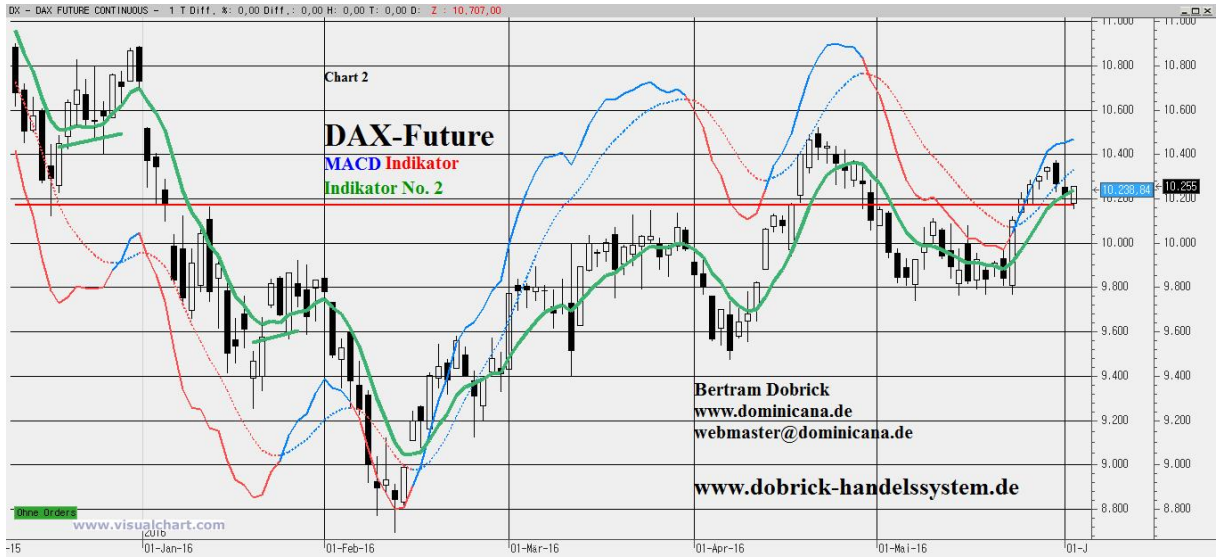
LONG — La primera posición LONG fue asegurada pronto con +-zero y stopped out asi poco tiempo despues. - La segunda posición LONG fue abierta a las 20 horas y esta asegurada con +-zero. El punto bajo a las 21:09 era sin importancia, actuando de manera manual la posicion no ha sido stopped out por 3 puntos! Por eso mismo prefiero trabajar de manera manual. - Que todavía se detuvo a cabo, para lo cual: Abriremos una nueva posicion LONG cuando el futuro DAX abre arriba de **10258** puntos o cuando sube arriba de **10258** puntos durante las horas de trading. — Como siempre aseguramos la posicion con +-zero para evitar perdidas! Si eso no es posible nuestro riesgo es limitado con nuestro stoploss personal como explicado en las reglas: www.dominicana.de/DAX_Money-Management-SYSTEM-3.pdf. Si abrimos una posición LONG y seamos stopped out, a continuación, abrimos una nueva posicion LONG con el nuevo punto mas alto como nivel para entrar LONG. Esto puede pasar varias veces en un día. Motivo: Una tendencia también puede comenzar durante el día y actuando así participaremos si comienza una tendencia nueva. --- Todos los e-mails con asunto de trading intradia responderé en los proximos dias!



DAX©-Future (zusätzliche Charts / additional charts / graficos adicionales)

Chart 2: www.dominicana.de/DAX_Chart-2_examples.pdf

Chart 3: Wolkenchart / Ichimoku-Chart / chart / grafico Ichimoku / Ichimoku-Chart / chart / grafico Ichimoku



DAX-Indikation (Lang&Schwarz) 4-Stunden-Chart / 4 hour chart / grafico de 4 horas

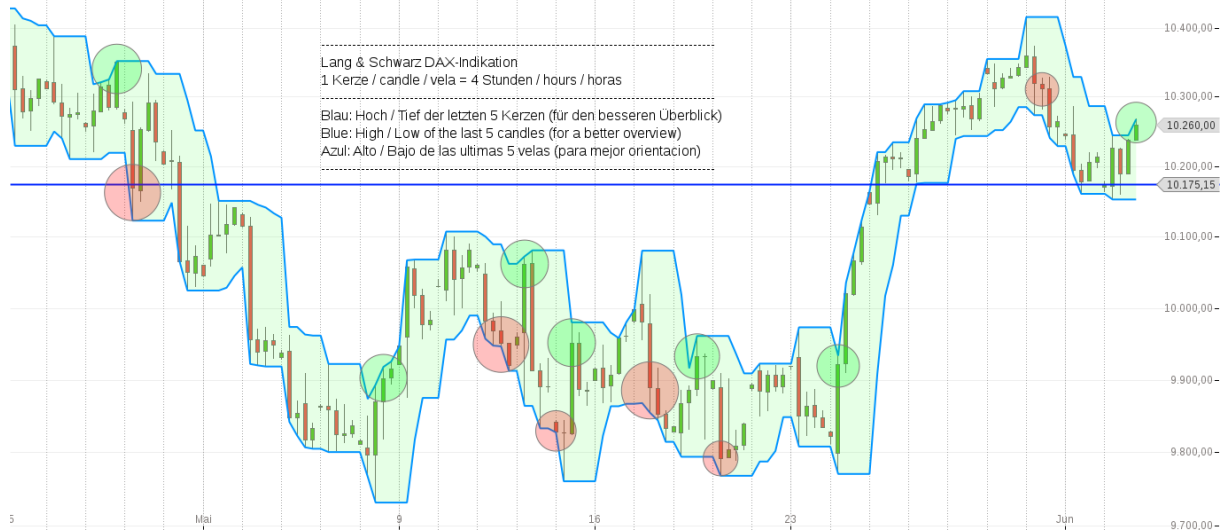
(zusätzlicher Chart / additional chart / grafico adicional) --- [go.guidants.com/#c/Analyse/\[{"chart":656013},1\]](http://go.guidants.com/#c/Analyse/[{)

Neues Signal: wenn die DAX-Indikation (L&S) um 8 oder 12 oder 16 oder 20 Uhr **unter 10175,15 Punkten** schließt (ab 12 Uhr ist anderer Wert möglich!)

New signal: when the DAX-indication (L&S) closes at 8 or 12 or 16 or 20 o'clock **under 10175,15 points** (from 12 o'clock another level is possible!)

Señal nueva: cuando la indicacion DAX (L&S) cierra a las 8 o 12 o 16 o 20 horas **bajo de 10175,15 puntos**. (a partir de las 12 horas otro nivel es posible!)

www.dobrick-handelssystem.de



Daytrading – daytrading – Trading intradia

Interessantes / Interesting / Interesante (normally only in german – normalmente solo en aleman)

Martin Armstrong: Swiss Village Fined \$300,000 for Refusing to Accept Refugees ---

Grundsteuer-Erhöpfung kommt --- Die Regierung hat trotz Rekordsteuereinnahmen eine neue Möglichkeit gefunden, den Bürgern noch mehr Geld abzupressen: Länderfinanzminister erhöhen die Grundsteuer. Offiziell nennen sie das "Reform". ([LINK](#))

Frankreich: "Zurückweichen wäre ein politischer Fehler" --- Die Regierung will beim umstrittenen Arbeitsgesetz nicht nachgeben. Der Arbeitgeber-Vertreter wirft der Gewerkschaft CGT terroristische Methoden vor. Auch in Frankreich führt der anhaltende Regen zu Überschwemmungen und Katastrophenalarm. Das Wetter dominiert die Nachrichten, die Auseinandersetzung über das gegen das Parlament durchgedrückte Arbeitsgesetz (Machtkampf in Frankreich spitzt sich zu) macht nicht mehr die lautesten Schlagzeilen. ([LINK](#))

Erscheinungsweise 2x/Woche (bei Bedarf – z.B. bei Signalen - auch öfter!) --- Published 2x/week (more often if necessary, e.g. when a signal occurs) --- publicado 2x/semana (mas frecuente si necesario, por ejemplo cuando ocurre una señal)

Meine Internetseiten / my websites / mis paginas web: www.dominicana.de / www.wahrheit-kompakt.net / www.hotel-boca-chica.bplaced.net/ / www.dobrick-handelssystem.de/ / www.dominicana.de/DAX-Handelssystem.htm

[Geld-Management / Anleitung](#) --- [Money-Management / instruction](#) --- [Administracion de dinero / manual](#)
[Erklärung Chart 2 / explanation chart 2 / explicacion grafico 2](#)

ARIVA DAX-Future realtime: www.ariva.de/fdax-future/chart?t=intraday&boerse_id=7
OnVista DAX Future 15 min verzögert – 15 min delayed – desfase de 15 min FUTURE: www.onvista.de/futures/charts/FDAXC1?activeTab=T1
Deutsche Börse: [DAX-Future \(15 Min. verzögert – 15 min. delayed – desfase de 15 min\)](#)

[Bullish Percentage Index: Aktueller Point&Figure Chart](#)

Erstellung eines Kursalarms für den DAX-Future mit e-mail-Benachrichtigung [GUIDANTS – Kursalarm](#) Fragen zum System – questions about the system – preguntas sobre el sistema: webmaster@dominicana.de

Fragen zum Abonnement – questions about the subscription – preguntas sobre suscripcion (solo en ingles): Axel-Retz@t-online.de

[Wichtige Informationen hier – important information here – informaciones importantes aqui](#)