

# DAX©-Future

Datum / date / fecha: 24-mar-2016

<b>BDHS</b> Bertram Dobrick Handelssystem	<b>Letztes Signal:</b> <b>Last signal:</b> <b>Ultima señal:</b>	<b>LONG</b>	<b>29-feb-2016</b> <b>(DAX-Future 9406)</b>
--	---	-------------	--

**LONG** -- Wir eröffnen eine neue LONG-Position, wenn der DAX-Future über 10153 Punkten eröffnet oder im Laufe des Handels über 10153 Punkte steigt. -- Wie immer sichern wir die Position zügig bei +/-Null ab, um Verluste zu vermeiden. Wenn das nicht möglich ist, ist unser maximales Risiko limitiert auf das persönliche Stoploss (Summe in Euro) wie in den Regeln erklärt: [www.dominicana.de/DAX\\_Money-Management-SYSTEM-3.pdf](http://www.dominicana.de/DAX_Money-Management-SYSTEM-3.pdf). Wenn wir eine Longposition eröffnen und ausgestoppt werden, dann gilt für einen neuen Longeinstieg das neue Hoch als Einstiegslevel – das kann auch mehrmals innerhalb eines Tages sein. Grund: Ein Trend kann auch während des Tages beginnen und so sind wir dann dabei, wenn wirklich ein Trend beginnt. --- Wegen Umzug ist die Beantwortung von Mails bis Ende März nur eingeschränkt möglich. --- DAYTRADING: 15-Minuten-System ([LINK](#)) und 30-Minuten-System ([LINK](#)) 60-Minuten-System ([LINK](#)) werden am ersten April-Wochenende aktualisiert. Als Dankeschön an meine treuen Abonnenten werde ich im April oder Mai die Parameter für alle Abonnenten offenlegen, die ihr Abonnement nach dem ersten Jahr für ein zweites Jahr verlängert haben. --- Nächste Ausgabe am Dienstag – FROHE OSTERN!!!!

**LONG** -- We open a new LONG position if the DAX future opens over 10153 points or if he rises over 10153 points during the trading hours. -- As always we hedge the position soon at +/-zero to avoid losses. If that is impossible our maximum risk is limited to the personal stoploss (amount in Euro) as explained in the rules: [www.dominicana.de/DAX\\_Money-Management-SYSTEM-3.pdf](http://www.dominicana.de/DAX_Money-Management-SYSTEM-3.pdf). If we open a long position and are stopped out, then the new top applies as the new entry level or a new long entry - which can be several times within one day. Reason: A trend can also begin during the day and so we are invested when a real trend begins. --- I am moving, so answering e-mails can take a little bit of time until the end of march. --- DAYTRADING: 15-minute-system ([LINK](#)) and 30-minute-system ([LINK](#)) and 60-minute-system ([LINK](#)) will be updated the first weekend in april. To say Thank you to my loyal subscribers I will send the parameters in april or may to the subscribers who have extended their subscription for a second year. --- Next edition on tuesday – HAPPY EASTER!!!

**LONG** -- Abriremos una nueva posicion LONG cuando el futuro DAX abre arriba de 10153 puntos o cuando sube arriba de 10153 puntos durante las horas de trading. -- Como siempre aseguramos la posicion con +/-zero para evitar perdidas! Si eso no es posible nuestro riesgo es limitado con nuestro stoploss personal como explicado en las reglas: [www.dominicana.de/DAX\\_Money-Management-SYSTEM-3.pdf](http://www.dominicana.de/DAX_Money-Management-SYSTEM-3.pdf). Si abrimos una posición long y seamos stopped out, a continuación, abrimos una nueva posicion long con el nuevo punto mas alto como nivel para entrar long. Esto puede pasar varias veces en un día. Motivo: Una tendencia también puede comenzar durante el día y actuando así participaremos si comienza una tendencia nueva. --- Estoy en pura mudanza, por eso mis respuestas pueden demorarse hasta el fin de marzo. --- TRADING INTRADIA: sistema de 15 minutos ([ENLACE](#)) y sistema de 30 minutos ([ENLACE](#)) y sistema de 60 minutos ([ENLACE](#)) seran actualizados el primer fin de semana en abril. Para decir gracias a mis suscriptores fieles publicare en abril o mayo los parametros para los que han prorrogado su suscripcion para un segundo año. --- Proxima edicion el martes – FELIZ SEMANA SANTA!!!



## DAX©-Future (zusätzliche Charts / additional charts / graficos adicionales)

Chart 2: [www.dominicana.de/DAX\\_Chart-2\\_examples.pdf](http://www.dominicana.de/DAX_Chart-2_examples.pdf)  
 Chart 3: Wolkenchart / Ichimoku-Chart / chart / grafico Ichimoku / Ichimoku-Chart / chart / grafico Ichimoku





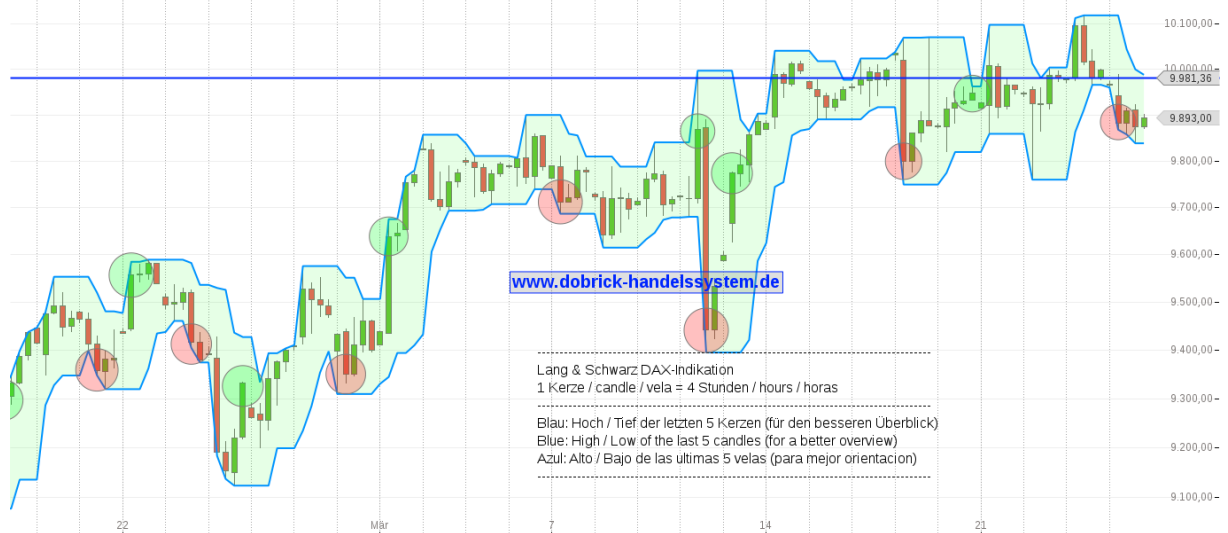
### DAX-Indikation (Lang&Schwarz) 4-Stunden-Chart / 4 hour chart / grafico de 4 horas

(zusätzlicher Chart / additional chart / grafico adicional) --- [go.guidants.com/#c/Analyse/\[\["chart":656013\],1\]\]](http://go.guidants.com/#c/Analyse/[[)

**Neues Signal:** wenn die DAX-Indikation (L&S) um 8 oder 12 oder 16 oder 20 Uhr über 9981,36 Punkten schließt (Ab 12 Uhr ist anderer Wert möglich!)

**New signal:** when the DAX-indication (L&S) closes at 8 or 12 or 16 or 20 o'clock over 9981,36 points. (From 12 o'clock another level is possible!)

**Señal nueva:** cuando la indicacion DAX (L&S) cierra a las 8 o 12 o 16 o 20 horas arriba de 9981,36 puntos. (A partir de las 12 horas otro nivel es posible!)



#### Interessantes / Interesting / Interessante (normally only in german – normalmente solo en aleman)

**Anleihe-Spezialist Bantleon: Terroranschläge keine Gefahr für Finanzmärkte** --- Die Terroranschläge von Brüssel haben nicht das Potential, Wirtschaft und Börsen zum Absturz zu bringen. Das hat Bantleon Chefvolkswirt Dr. Harald Preißler im Interview mit der »Handelszeitung« gesagt. »So dramatisch die Ereignisse von Brüssel sind, sie haben doch nur begrenzte Effekte auf Unternehmen und Finanzmärkte«, stellte er fest. Im Zusammenspiel mit demokratischen Wahlen könnten Terroranschläge jedoch grosse Wirkung auf der politischen Landkarte entfalten. ([LINK](#))

Meine Internetseiten / my websites / mis paginas web: [www.dominicana.de](http://www.dominicana.de) / [www.wahrheit-kompakt.net](http://www.wahrheit-kompakt.net) / [www.hotel-boca-chica.bplaced.net](http://www.hotel-boca-chica.bplaced.net) / [www.dobrick-handelssystem.de/](http://www.dobrick-handelssystem.de/) / [www.dominicana.de/DAX-Handelssystem.htm](http://www.dominicana.de/DAX-Handelssystem.htm)

Geld-Management / Anleitung --- Money-Management / instruction --- Administracion de dinero / manual  
Erklärung Chart 2 / explanation chart 2 / explicacion grafico 2

ARIVA DAX-Future realtime: [www.ariva.de/fdax-future/chart?i=intraday&boerse\\_id=7](http://www.ariva.de/fdax-future/chart?i=intraday&boerse_id=7)  
OnVista DAX Future 15 min verzögert – 15 min delayed – desfase de 15 min FUTURE: [www.onvista.de/futures/charts/FDAXC1?activeTab=T1](http://www.onvista.de/futures/charts/FDAXC1?activeTab=T1)  
Deutsche Börse: DAX-Future (15 Min. verzögert – 15 min. delayed – desfase de 15 min)

[Bullish Percentage Index: Aktueller Point&Figure Chart](#)

Erstellung eines Kursalarms für den DAX-Future mit e-mail-Benachrichtigung [GUIDANTS – Kursalarm](#) Fragen zum System – questions about the system – preguntas sobre el sistema: [webmaster@dominicana.de](mailto:webmaster@dominicana.de)

Fragen zum Abonnement – questions about the subscription – preguntas sobre suscripcion (solo en ingles): [Axel-Retz@t-online.de](mailto:Axel-Retz@t-online.de)

Erscheinungsweise 2x/Woche (bei Bedarf – z.B. bei Signalen - auch öfter!) --- Published 2x/week (more often if necessary, e.g. when a signal occurs) --- publicado 2x/semana (mas frecuente si necesario, por ejemplo cuando ocurre una señal)

[Wichtige Informationen hier – important information here – informaciones importantes aqui](#)