

DAX©-Future

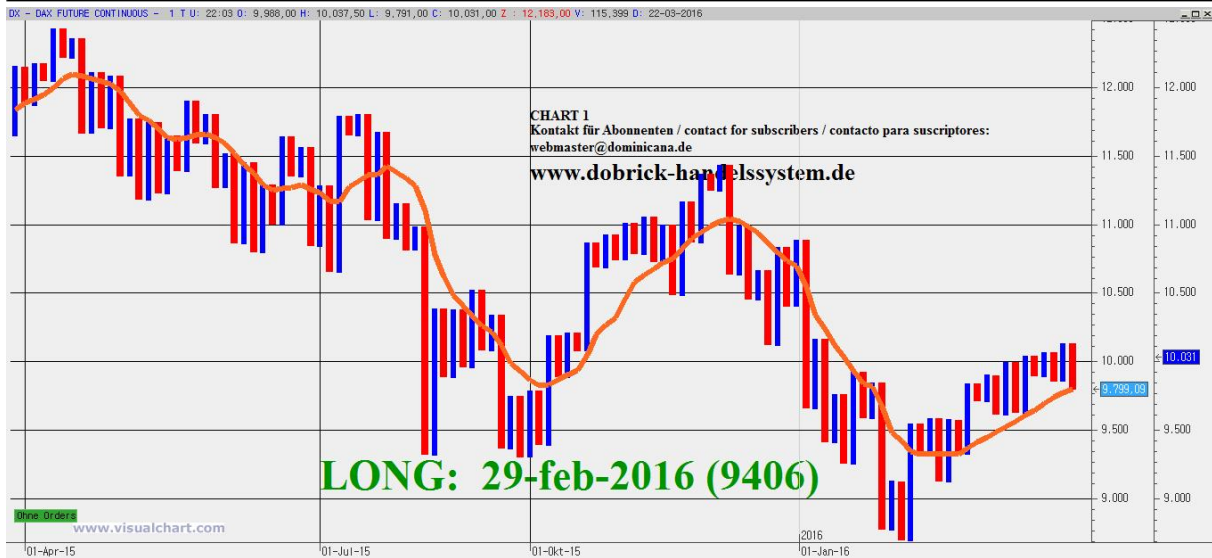
Datum / date / fecha: 22-mar-2016

BDHS Bertram Dobrick Handelssystem	Letztes Signal: Last signal: Ultima señal:	LONG	29-feb-2016 (DAX-Future 9406)
--	---	-------------	--

LONG → Wir eröffnen eine neue LONG-Position, wenn der DAX-Future über 10133 Punkten eröffnet oder im Laufe des Handels über 10133 Punkte steigt. → Wie immer sichern wir die Position zügig bei +/-Null ab, um Verluste zu vermeiden. Wenn das nicht möglich ist, ist unser maximales Risiko limitiert auf das persönliche Stoploss (Summe in Euro) wie in den Regeln erklärt: www.dominicana.de/DAX_Money-Management-SYSTEM-3.pdf. Wenn wir eine Longposition eröffnen und ausgestoppt werden, dann gilt für einen neuen LongEinstieg das neue Hoch als Einstiegslevel – das kann auch mehrmals innerhalb eines Tages sein. Grund: Ein Trend kann auch während des Tages beginnen und so sind wir dann dabei, wenn wirklich ein Trend beginnt. --- Wegen Umzug ist die Beantwortung von Mails bis Ende März nur eingeschränkt möglich. --- DAYTRADING: 15-Minuten-System ([LINK](#)) und 60-Minuten-System ([LINK](#)) wurden aktualisiert. Als Dankeschön an meine treuen Abonnenten werde ich im April oder Mai die Parameter für alle Abonnenten offenlegen, die ihr Abonnement nach dem ersten Jahr für ein zweites Jahr verlängert haben.

LONG → We open a new LONG position if the DAX future opens over 10133 points or if he rises over 10133 points during the trading hours. → As always we hedge the position soon at +/-zero to avoid losses. If that is impossible our maximum risk is limited to the personal stoploss (amount in Euro) as explained in the rules: www.dominicana.de/DAX_Money-Management-SYSTEM-3.pdf. If we open a long position and are stopped out, then the new top applies as the new entry level or a new long entry - which can be several times within one day. Reason: A trend can also begin during the day and so we are invested when a real trend begins. --- I am moving, so answering e-mails can take a little bit of time until the end of march. --- DAYTRADING: 15-minute-System ([LINK](#)) and 60-minute-system ([LINK](#)) have been updated. To say Thank you to my loyal subscribers I will send the parameters to the subscribers who have extended their subscription for a second year in april or may.

LONG → Abriremos una nueva posicion LONG cuando el futuro DAX abre arriba de 10133 puntos o cuando sube arriba de 10133 puntos durante las horas de trading. → Como siempre aseguramos la posicion con +/-zero para evitar perdidas! Si eso no es posible nuestro riesgo es limitado con nuestro stoploss personal como explicado en las reglas: www.dominicana.de/DAX_Money-Management-SYSTEM-3.pdf. Si abrimos una posición long y seamos stopped out, a continuación, abrimos una nueva posicion long con el nuevo punto mas alto como nivel para entrar long. Esto puede pasar varias veces en un día. Motivo: Una tendencia también puede comenzar durante el día y actuando así participaremos si comienza una tendencia nueva. --- Estoy en pura mudanza, por eso mis respuestas pueden demorarse hasta el fin de marzo. --- TRADING INTRADIA: sistema de 15 minutos ([LINK](#)) y sistema de 60 minutos ([LINK](#)) han sido actualizados. Para decir gracias a mis suscriptores fieles publicare los parametros para los que han prorrogado su suscripcion para un segundo año en abril o mayo.



DAX©-Future (zusätzliche Charts / additional charts / graficos adicionales)

Chart 2: www.dominicana.de/DAX_Chart-2_examples.pdf

Chart 3: Wolkenchart / Ichimoku-Chart / chart / grafico Ichimoku / Ichimoku-Chart / chart / grafico Ichimoku





DAX-Indikation (Lang&Schwarz) 4-Stunden-Chart / 4 hour chart / grafico de 4 horas

(zusätzlicher Chart / additional chart / grafico adicional) --- [go.guidants.com/#c/Analyse/\[{"chart":656013},1\]](http://go.guidants.com/#c/Analyse/[{)

Neues Signal: wenn die DAX-Indikation (L&S) um 8 oder 12 oder 16 oder 20 Uhr **unter 9851,74 Punkten** schließt (Ab 12 Uhr ist anderer Wert möglich!)

New signal: when the DAX-indication (L&S) closes at 8 or 12 or 16 or 20 o'clock **under 9851,74 points.** (From 12 o'clock another level is possible!)

Señal nueva: cuando la indicacion DAX (L&S) cierra a las 8 o 12 o 16 o 20 horas **bajo de 9851,74 puntos.** (A partir de las 12 horas otro nivel es posible!)



Interessantes / Interesting / Interesante (normally only in german – normalmente solo en aleman)

Meine Internetseiten / my websites / mis paginas web: www.dominicana.de / www.wahrheit-kompakt.net / www.hotel-boca-chica.bplaced.net / www.dobrick-handelssystem.de/ / www.dominicana.de/DAX-Handelssystem.htm

[Geld-Management / Anleitung --- Money-Management / instruction --- Administracion de dinero / manual](#)
[Erklärung Chart 2 / explanation chart 2 / explicacion grafico 2](#)

ARIVA DAX-Future realtime: www.ariva.de/fdax-future/chart?f=intraday&boerse_id=7
OnVista DAX Future 15 min verzögert – 15 min delayed – desfase de 15 min FUTURE: www.onvista.de/futures/charts/FDAXC1?activeTab=T1
Deutsche Börse: [DAX-Future \(15 Min. verzögert – 15 min. delayed – desfase de 15 min\)](#)

[Bullish Percentage Index: Aktueller Point&Figure Chart](#)

Erstellung eines Kursalarms für den DAX-Future mit e-mail-Benachrichtigung [GUIDANTS – Kursalarm](#) Fragen zum System – questions about the system – preguntas sobre el sistema: webmaster@dominicana.de

Fragen zum Abonnement – questions about the subscription – preguntas sobre suscripcion (solo en ingles): Axel-Retz@t-online.de

Erscheinungsweise 2x/Woche (bei Bedarf – z.B. bei Signalen - auch öfter!) --- Published 2x/week (more often if necessary, e.g. when a signal occurs) --- publicado 2x/semana (mas frecuente si necesario, por ejemplo cuando ocurre una señal)

[Wichtige Informationen hier – important information here – informaciones importantes aqui](#)